

BMC

YACHT GROUP

Leren en Ontwikkelen bij BMC

draag bij aan de publieke sector en creëer je eigen ontwikkelpad



Partners in verbetering

Inhoudsopgave

Leren en Ontwikkelen bij BMC:

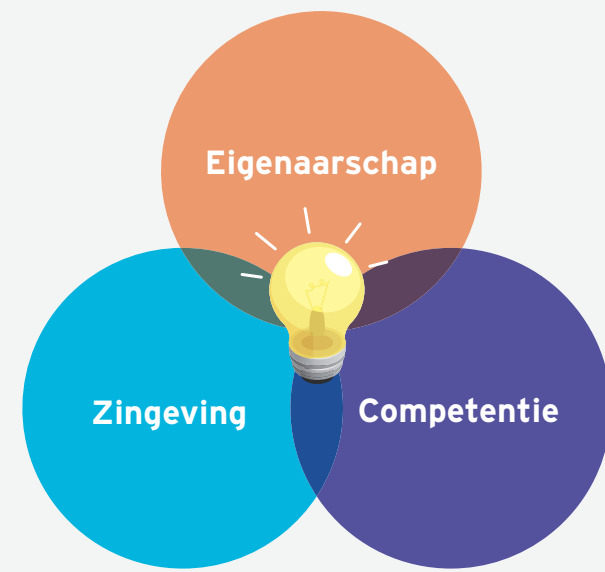
| | |
|-------------------------------|----|
| onze visie | 4 |
| onze persona's | 5 |
| onze profielen | 7 |
| - Toelichting profielen | 8 |
| - Expert | 9 |
| - Interim professional | 10 |
| - Trainee | 11 |
| - (startend) Adviseur | 12 |
| - Adviseur | 13 |
| - Senior Adviseur | 14 |
| - Managing consultant | 15 |
| - (managing) Partner | 16 |
| ons aanbod | 17 |
| - Specials | 18 |
| - Breed | 19 |
| - Domeinen | 20 |

Leren en Ontwikkelen bij BMC

onze visie

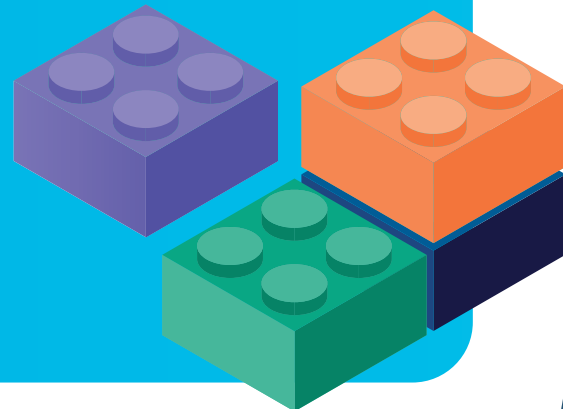


Bij BMC kies je je eigen ontwikkelpad - we helpen je op weg én onderweg - zodat jij elke dag beter kunt bijdragen aan de publieke sector.



Samen met BMC richt de adviseur zich op het ontwikkelen van:

- 1 Wendbaarheid / toekomstbestendig zijn
- 2 Persoonlijk leiderschap
- 3 Ondernemerschap
- 4 Vakmanschap en adviesvaardigheden



Aantrekkelijke werkvormen

Met een grote diversiteit aan eigentijdse werkvormen waardeert en erkent BMC verschil in leerstijlen.



Integraal werken en leren

De synergie tussen leren en werken komt tot uiting in de ontwikkelaanpak van BMC:

- met 'eigen' trainers, die het werkveld kennen en putten uit eigen praktijk;
- met externe trainers, als vereiste voor bepaalde thema's, kwalificaties of inspiratie;
- met opdrachten die toepasbaar zijn in de werkpraktijk;
- met werkvormen waarin aandacht is voor leren door te doen en te ervaren met daaraan gekoppeld systematische ruimte voor reflectie.



Modulair, plaats- en tijdonafhankelijk aanbod

Adviseurs leren en ontwikkelen op het moment dat zij kennis en vaardigheden nodig hebben of willen opdoen en doen dit in goede afstemming met BMC.

- Uit het leer- en ontwikkelaanbod maken adviseurs zelf keuzes, afgestemd op de vereisten vanuit hun rol en vakgebied.
- Daarnaast stimuleert BMC nadrukkelijk de ontwikkeling van plaats- en tijdonafhankelijke vormen van expertiseoverdracht (e-learning, podcasts, leaflets, onderzoek, e.d.), naast de fysieke trainingen.



Het Goede Gesprek

Individuele 'ankerpunten' helpen adviseurs te groeien in hun professionele en persoonlijke rol. Adviseurs voeren daarom samen met hun manager het 'Goede Gesprek', waarin zij plannen maken en reflecteren op hun competenties, ambities en ontwikkelpad.

- Adviseurs worden bij het volgen van hun ontwikkelpad ondersteund en uitgedaagd door hun manager. Iedere adviseur en manager is daarbij op de hoogte van de leer- en ontwikkelmogelijkheden binnen BMC.
- Adviseurs onderhouden korte formele en informele lijnen met hun collega's - het continu groeiende netwerk van BMC. Zo ervaren adviseurs betrokkenheid en blijven zij op de hoogte van actuele ontwikkelingen in hun vakgebied en de vragen vanuit de markt.



Actualiteit en kwaliteit

BMC monitort de leer- en ontwikkelactiviteiten continu:

- Adviseurs en managers bewaken samen de hoge kwaliteitseisen die zijn gesteld aan ontwikkelactiviteiten en trainers.
- BMC haalt actief ontwikkelvragen op bij adviseurs en managers en geeft deze een plek in het leer- en ontwikkelaanbod.
- Het leer- en ontwikkelaanbod sluit aan bij de markt en wat van daaruit van adviseurs wordt gevraagd.
- BMC communiceert transparant over de leer- en ontwikkelmogelijkheden, waardoor het aanbod blijvend helder is voor iedere adviseur en manager.

Leren en Ontwikkelen bij BMC onze persona's





Expert/IP'er

Mijn collega's en ik werken als expert of interim-professional bij BMC. Het werkveld ontdekken door de afwisselende opdrachten, leren van alle ervaringen die ik opdoe en laten zien wat ik in huis heb: dat vind ik leuk. Ook heb ik mogelijkheden om te investeren in de ontwikkeling van mijn professionaliteit. Zo kan ik bij BMC in korte tijd mooie stappen zetten.

Het feit dat ik geen vast onderdeel ben van het organisatiesysteem waar ik een opdracht uitvoer, geeft mij een vrij gevoel en maakt mij slagvaardig. Op iedere opdracht wordt namelijk verwacht dat ik direct de handen uit de mouwen steek, zodat achterstanden worden weggewerkt of een functie snel en adequaat wordt ingevuld. Dit vraagt van mij een analytische en oplossingsgerichte houding, aanpassingsvermogen en sensitiviteit.

Bovenal is het belangrijk dat ik communicatief sterk ben. Het inspireert mij om in verbinding te staan en voor de ander het verschil te kunnen maken. In mijn werk bij BMC kan ik hier elke dag op heel verschillende manieren aan bijdragen.



Trainee

Binnen BMC neem ik deel aan het traineeship. Uitdaging, ontwikkeling, werk dat maatschappelijk relevant is én waarin ik op mijn niveau het verschil kan maken spreekt mij aan. Ik ben dan ook blij met de diversiteit aan opdrachten en mogelijkheden om kansen te benutten en mij te oriënteren binnen BMC en de publieke sector.

Ik heb een open, flexibele houding, ik heb lef en ik ben een doorzetter. Verder ben ik nieuwsgierig en kritisch: uit mijn opleiding breng ik veel kennis mee, die ik nu graag leer koppelen aan de praktijk. Samenwerken met collega's - zowel binnen BMC als op de opdracht - vind ik heel belangrijk. Het is én gezellig én ik kan met hen (vak)inhoudelijk sparren of reflecteren op mijn eigen handelen, gedrag en ontwikkeling.

In sommige opdrachten ben ik ondersteunend, andere vragen meer zelfstandigheid. Het is belangrijk dat ik goed leer afstemmen (contracteren) met opdrachtgevers en BMC-collega's en tijdig communiceer met direct-betrokkenen wanneer ik ergens tegenaan loop. Zo houd ik plezier in mijn werk en behaal ik mooie resultaten voor de opdrachtgever en BMC.



(startend) Adviseur

Afwisselende opdrachten bij BMC dagen mij uit om mij te blijven ontwikkelen en stappen te zetten in mijn carrière. Hiervoor stap ik uit mijn comfortzone en creëer ik zelf kansen. Mijn BMC-collega's heb ik hierbij nodig. Zij bieden vertrouwen, geven feedback en fungeren als achtervang. Op dezelfde manier ben ik er ook voor hen.

Ik ontwikkel mij continu door in mijn rol als externe binnen organisaties. Ik ben energiek en verbind mij gemakkelijk met anderen. Om goede resultaten te behalen maak ik zaken bespreekbaar, weet ik kritische vragen te stellen en bekijk ik situaties vanuit verschillende perspectieven. Ik voer zowel zelfstandig als ondersteunend opdrachten uit. De combinatie van de inhoud en daaraan verwante taken en vraagstukken maakt het vaak complex. Maar juist de vele verschillende aspecten maken een opdracht voor mij dynamisch en uitdagend.

Bij iedere organisatie voeg ik in met een frisse blik en voeg ik waarde toe door mijn houding en expertise. Ik vind het inspirerend dat mijn BMC-collega's en ik expertise leveren door onze eigen en gezamenlijke (unieke) kwaliteiten in te zetten.



Adviseur

Werken bij BMC betekent voor mij veel vrijheid in mijn werkzaamheden en opdrachten en tegelijkertijd verbondenheid met collega's van BMC. Door de verschillende opdrachten en de diversiteit van de rollen die ik vervul heb ik inmiddels de nodige ervaring opgedaan, die ik ook deel met collega's. Samen staan we voor goed advies, hoge kwaliteit en de drive om ons continu verder te ontwikkelen.

BMC en de opdrachtgever verwachten van mij initiatief, een doortastende houding en een efficiënte werkwijze. Als ik de (opdracht)vraag goed weet te analyseren, daarover kan adviseren en vervolgens concrete resultaten boek voeg ik waarde toe voor de opdrachtgever. Dat geeft mij voldoening en enorm veel energie.

In mijn opdrachten spelen vaak meerdere belangen. Hierbij laat ik zien dat ik betrouwbaar, evenwichtig en objectief ben. Ik ben flexibel, kan goed luisteren, kies waar nodig voor in- of uitzoomen en zet ideeën om in passende acties. Hierbij houd ik altijd oog voor het gestelde doel en het maatschappelijk belang.



Senior adviseur

In mijn werk wil ik van betekenis zijn voor anderen en waarde toevoegen. Binnen BMC deel ik graag mijn kennis en ervaring, ook met collega's die meer aan het begin van hun carrière staan. Telkens realiseer ik mij dan hoe groot het werkveld is dat BMC beslaat. De ene collega richt zich meer op specifiek inhoudelijke thema's, de ander begeeft zich meer op het vlak van het sturen en beïnvloeden van processen.

Ik los complexe vraagstukken veelal op projectbasis op, initieer en ontwikkel nieuwe producten of diensten en creëer daar draagvlak voor. Ik heb een sterke drang om dingen te willen verbeteren en resultaten te boeken. Een project van A tot Z begeleiden, vind ik belangrijk: voor mij geen losse eindjes.

Ik ben sensitief, daadkrachtig en stel mij in de communicatie sterk verbindend op. Stijlflexibiliteit en verantwoordelijkheid zijn hierbij kernwoorden. Opdrachtgevers vragen mij, omdat ik het vermogen heb beweging te genereren of juist stabiliteit te creëren binnen hun organisatie. Hierbij kies ik een efficiënte, op kwaliteit gerichte werkwijze, waarmee ik de organisatie verder breng en de opdrachtgever ontzorg.



Managing consultant

Samen met collega's en opdrachtgevers zet ik mijn schouders onder de maatschappelijke opgaven van morgen. Enerzijds ervaar ik vrijheid in de eigen regie en het zelf organiseren van mijn werk. Anderzijds zet ik mij in om collega's te verstevigen in hun rol, door kennis te delen op specifieke thema's en hen mee te nemen in opdrachten.

Ik acquireer spraakmakende opdrachten, waaraan ik vanuit inhoudelijk vakmanschap waarde toevoeg. In mijn projecten weet ik goed tot de kern van het probleem ('vraag achter de vraag') te komen en vertaal ik mijn kennis en visie op het thema naar oplossingen in de praktijk. Hierdoor is mijn advies integraal, goed toepasbaar en van toegevoegde waarde. Vanwege de complexiteit van mijn opdrachten is het belangrijk dat ik de politieke, culturele en maatschappelijke trends ken. Ik beschik over politiek-bestuurlijke sensitiviteit, ben goed benaderbaar en handel weloverwogen, vanuit een sterk verantwoordelijkheidsgevoel.

Ik sta - samen met BMC - voor de kwaliteitsstandaarden en onafhankelijkheid in onderzoek en advies. Binnen deze kaders zet ik mij op een betrokken, positief kritische wijze in voor samenwerkingspartners of opdrachtgevers.



(managing) Partner

De drijfveer voor mij en collega's is toonaangevende, spraakmakende en bevolgen advisering met impact op maatschappelijke opgaven. Hiervoor zet ik mij iedere dag in door vanuit kennis en expertise vernieuwingen aan te jagen en veranderingen te begeleiden en te organiseren. Conceptuele oplossingsrichtingen voor deze complexe maatschappelijke vraagstukken vertaal ik naar kwalitatief sterke en commercieel aantrekkelijke producten en diensten. Daarbij vervul ik verschillende rollen: procesmatig, inhoudelijk en/of onderzoeksmatig.

Ik ben een teamspeler, een verbinder en een sterk analytische en strategische denker. Als het gaat om politiek-bestuurlijke sensitiviteit, waarden en belangen vertrouw ik op mijn innerlijke kompas.

Veel van mijn partner-collega's vervullen een boegbeeldfunctie op een inhoudelijk thema. Zij richten zich vanuit kennis en expertise op de markt, hun uitgebreide netwerk en opdrachtgevers. Ook ik richt mij op inhoudelijke opgaven in een specifieke markt, maar mijn portefeuille is uitgebreid met managerial taken. Daardoor ben ik ook betrokken bij de koers en bedrijfsvoering van BMC. Dat daagt mij uit om BMC-collega's maximaal tot hun recht te laten komen. Dit bewerkstellig ik door eigenaarschap te stimuleren en leiderschap te tonen.

Leren en Ontwikkelen bij BMC onze profielen



Leren en Ontwikkelen bij BMC: onze profielen de zes kerncompetenties

Binnen BMC werken we aan de persoonlijke ontwikkeling van elke adviseur en interim professional. Daarbij onderscheiden we vijf kerncompetenties voor de rol van adviseur. Een competentie is het vermogen om een taak met inzet van de juiste kennis en vaardigheden te verrichten. Persoonlijk leiderschap staat hierbij centraal. Dat betekent dat je als professional bij BMC alle ruimte krijgt én zelf verantwoordelijk bent voor je ontwikkeling volgens de vastgestelde competenties. Onderstaand definiëren we deze vijf kerncompetenties op hoofdlijnen. In de drie BMC-profielen voor opeenvolgend trainee (interim professional), adviseur en senior beleidsadviseur staan ze meer uitgewerkt beschreven als specifieke en meetbare gedragskenmerken.



Ondernemerschap

Ondernemerschap betekent binnen BMC dat je kansen, risico's en ontwikkelingen in de markt (en in jouw vakgebied) signaleert en benut, en daarop (pro)actief, deskundig, alert en betrokken reageert én anticipeert.



Communicatief vermogen

Communicatief vermogen betekent binnen BMC dat je nauwkeurig en betrokken luistert, helder en gestructureerd denkt en de juiste vragen stelt, continu afgestemd op wat én wie je wilt bereiken. In spreken en schrijven vertaalt zich dat in logisch opgebouwde tekst, in passende vorm of stijl, gepresenteerd of geschreven in correct en begrijpelijk Nederlands, aansluitend bij en afgestemd op zowel zender als ontvanger/doelgroep.



Vakmanschap

Vakmanschap betekent binnen BMC dat je laat zien dat je over gedegen kennis en deskundigheid beschikt met betrekking tot de opdrachten die je uitvoert. Ook kun je aantoonbaar maken dat je deze kennis en deskundigheid op jouw vakgebied op een actieve manier bijhoudt en uitbreidt.



Analytisch vermogen

Analytisch vermogen betekent binnen BMC dat je overzicht hebt én oog voor detail, kritisch onderzoekt en logisch nadenkt, een vraagstuk helder voor ogen weet te krijgen (en te houden) en daarin hoofd- en bijzaken, feiten en overtuigingen, oorzaken en symptomen onderscheidt. Het betekent ook dat je in staat bent om (onderzoeks)gegevens te verzamelen, te wegen en te analyseren, en dat je scenario's of alternatieven kunt aandragen voor het gewenste resultaat.



Omgevingssensitiviteit

Omgevingssensitiviteit betekent binnen BMC dat je de omgeving waarin je je opdracht uitvoert – inclusief de daar heersende cultuur en onderlinge verhoudingen – waarneemt en juist inschat. Het betekent ook dat je relevante issues en ontwikkelingen signaleert en daar gericht en flexibel op inspelt, uiteenlopende belangen afweegt, onderlinge verhoudingen scherp in het oog houdt en tactvol omgaat met alle betrokkenen.



Resultaatgerichtheid

Resultaatgerichtheid betekent binnen BMC dat je continu bewust toewerkt naar concrete resultaten in ondersteuning, uitvoering en beleid. Bij de uitvoering van opdrachten is het belangrijk dat je proactief de voortgang in processen en handelwijzen monitort en afspraken vastlegt, kansen en knelpunten signaleert, draagvlak creëert en bij stagnatie tijdig maatregelen treft of extra expertise/ondersteuning organiseert. Daarbij is essentieel dat je blijft communiceren met alle betrokkenen.



Expert (BMC'er met een Yacht-contract)

Ondernemerschap



- Ik help bij het verzilveren van eigen opdrachten en stel mij daarin flexibel op (ik houd mijn cv actueel, pas dit aan op de opdracht, ga goed voorbereid op gesprek en ben representatief voor BMC).
- Ik bouw en onderhoud een intern netwerk door uit mijzelf contact te maken met en ondersteuning te bieden aan collega's.
- Ik bouw en onderhoud een extern netwerk door contact te houden met opdrachtgevers en collega's op de opdracht.
- Ik representeer BMC door op mijn opdrachten onderscheidend te zijn in houding en kwaliteit (toevoegen).
- Ik signaleer kansen op mijn opdracht en geef deze door aan mijn contactpersoon binnen BMC.

Omgevings sensitiviteit



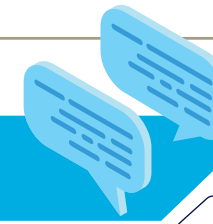
- Ik toon mij maatschappelijk betrokken, specifiek in relatie tot mijn opdracht.
- Ik heb een open blik en houding en laat zien oog te hebben voor mijn omgeving en collega's.
- Ik ben mij bewust van mijn positie als BMC'er binnen de opdracht en weet mij hier op de juiste manier toe te verhouden.
- Ik signaleer relevante ontwikkelingen of wanneer er iets aan de hand is. Ik benader hiervoor mijn contactpersoon binnen BMC.

Vakmanschap



- Ik voer opdrachten zelfstandig en doelgericht uit.
- Ik pas geleerde theoretische kennis toe in de praktijk.
- Ik werk doelgericht aan mijn eigen ontwikkeling (o.a. door middel van het ontwikkelprogramma). Ik toon hierin initiatief en verantwoordelijkheid.
- Ik ben proactief in het zoeken en vinden van de juiste kennis en informatie. Zo nodig vraag ik hulp aan mijn contactpersoon binnen BMC.
- Eventuele (her)registraties om aan de kwaliteitseisen in het werkveld te kunnen voldoen heb ik op orde.

Communicatief vermogen



- Ik ontwikkel mij in het presenteren van mijzelf - en BMC als organisatie - op een representatieve manier richting opdrachtgevers.
- In mijn communicatie straal ik professionaliteit en openheid uit. Ik maak uit eigen beweging contact en verbind mij aan anderen.
- Ik leer het principe van luisteren, samenvatten en doorvragen toepassen (op zoek naar de vraag achter de vraag).
- Ik reflecteer continu op mijn eigen handelen en gedrag in relatie tot (de interactie met) anderen.
- Ik communiceer tijdig en open naar de juiste betrokkenen wanneer er iets aan de hand is of als ik ergens niet uitkom.
- Zowel mondeling als schriftelijk druk ik mij correct en duidelijk uit:
- Ik zet me ervoor in om een zakelijk gesprek helder en in begrijpelijke taal (afgestemd op de gesprekspartner) te voeren.
- Ik ontwikkel mij in het schrijven van foutloze en helder geformuleerde teksten.

Analytisch vermogen



- Ik toon reflectief vermogen door actief feedback te vragen en te ontvangen op mijn handelen, resultaten en denkwijzen.
- Ik heb een open blik en laat me informeren door kritische vragen te stellen op het niveau van inhoud en proces.
- Bij het analyseren van een probleem of vraagstuk bekijk ik dit vanuit verschillende perspectieven.
- Ik kan logisch redeneren; ik kan verbanden leggen, knelpunten signaleren en hoofd- en bijzaken onderscheiden.
- Ik ben kritisch op de kwaliteit, betrouwbaarheid en bruikbaarheid van data en informatie.

Resultaatgerichtheid



- Ik ben proactief (afspraken nakomen, plannen en voorbereiden, zaken benoemen).
- In mijn werkzaamheden bij de opdrachtgever focus ik mij op het leveren van kwaliteit. Ik stel heldere doelen voor mijzelf in de opdracht, werk hier planmatig aan en weet op mijn niveau het verschil te maken (toevoegen).
- Ik signaleer eventuele verbeterkansen voor de uitvoering van mijn opdracht en benut deze.
- Ik leer het principe van (her)contracteren toe te passen in het contact met mijn opdrachtgever en mijn collega's (opdrachtnemerschap).
- Ik rond mijn opdrachten op zorgvuldige wijze af (netjes overdragen, evalueren van de resultaten/opdracht) en behoud contact (uitvoegen).



Interim professional

Ondernemerschap



- Ik help bij het verzilveren van eigen opdrachten, stel mij daarin flexibel op en weet wat nodig is (ik houd mijn cv actueel, pas dit aan op de opdracht, ga goed voorbereid op gesprek en ben representatief voor BMC).
- Ik heb een intern netwerk binnen BMC en onderhoud dit.
- Ik onderhoud en benut mijn externe netwerk door contact te houden met opdrachtgevers en collega's op opdrachten.
- Ik representeer BMC door op mijn opdrachten onderscheidend te zijn in houding en kwaliteit (toevoegen).
- Ik signaleer en benut kansen op mijn opdracht. Kansen voor collega's geef ik door aan mijn contactpersoon binnen BMC.

Omgevings sensitiviteit



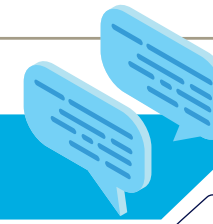
- Ik toon mij maatschappelijk betrokken en goed geïnformeerd in relatie tot mijn opdracht.
- Ik beweeg mij binnen BMC en mijn opdrachten met een open houding en scherpe blik.
- Ik weet mij adequaat te positioneren als BMC'er binnen de opdracht.
- Ik heb een heldere opvatting over mijn rol binnen mijn vakgebied, weet deze op passende wijze te verwoorden en te delen met collega's en opdrachtgevers.
- Ik schat formele en informele verhoudingen goed in en ik heb een goed beeld van het speelveld. In mijn professionele afwegingen neem ik ideeën en meningen van directbetrokkenen mee.
- Ik signaleer relevante issues/ontwikkelingen en speel hier proactief op in als dit de opdracht raakt.

Vakmanschap



- Ik opereer zelfstandig en doelgericht en ben mij bewust van de kaders van mijn opdracht.
- Bij het reflecteren en analyseren van mijn handelen in de dagelijkse praktijk neem ik actuele theoretische kennis mee in de afwegingen die ik maak.
- Ik ben mij bewust van mijn kwaliteiten en competenties en weet deze adequaat in te zetten.
- Ik houd mijn vakkennis actueel en werk aan mijn ontwikkeldoelen door bijvoorbeeld vakliteratuur te lezen, mij aan te sluiten bij intervisiegroepen en relevante trainingen te volgen.
- Ik ben proactief in het vinden én delen van de juiste kennis en informatie.
- Eventuele (her)registraties om aan de kwaliteitseisen in het werkveld te kunnen voldoen heb ik op orde.

Communicatief vermogen



- Ik presenteer mezelf - en BMC als organisatie - op een representatieve manier richting opdrachtgevers.
- In mijn communicatie straal ik professionaliteit, daadkracht en openheid uit.
- Ik pas het principe luisteren, samenvatten en doorvragen toe (op zoek naar de vraag achter de vraag).
- Ik reflecteer op eigen handelen en gedrag in relatie tot (de interactie met) anderen en weet wat ik kan doen om de interactie te bevorderen. Ik herken patronen en weet feedback te generaliseren en toe te passen in andere situaties.
- Ik communiceer tijdig en open naar de juiste betrokkenen wanneer er iets aan de hand is of als ik ergens niet uitkom.
- Zowel mondeling als schriftelijk druk ik mij correct en duidelijk uit:
- Ik kan een zakelijk gesprek helder en in begrijpelijke taal (afgestemd op de gesprekspartner) voeren.
- Ik schrijf foutloze, goed gestructureerde en helder geformuleerde teksten.

Analytisch vermogen



- Ik toon reflectief vermogen door actief feedback te vragen en te ontvangen op mijn handelen, resultaten en denkwijzen. Vervolgens intervenieer ik hier zelfstandig op.
- Ik kom tot inhoudelijke conclusies en beslis over en/of doe voorstellen in proces of werkwijze.
- Bij het analyseren van een probleem of vraagstuk bekijk ik dit vanuit verschillende perspectieven, zie ik snel wat de kern is en maak ik het behapbaar door het in deelvragen op te splitsen.
- Ik kan logisch redeneren; ik kan verbanden leggen, knelpunten signaleren en hoofd- en bijzaken onderscheiden.
- Ik ben kritisch op de kwaliteit, betrouwbaarheid en bruikbaarheid van data en informatie.

Resultaatgerichtheid



- Ik ben proactief, toon mij eigenaar van mijn opdracht(en) en voeg toe vanuit mijn houding en expertise. Ik weet het verschil te maken (impact).
- Ik werk planmatig en doelgericht en weet stagnatie te voorkomen door tijdig het gesprek aan te gaan met betrokkenen wanneer doelen mogelijk bijgesteld moeten worden of niet gehaald worden.
- Ik signaleer eventuele verbeterkansen voor de organisatie en maak deze binnen de kaders van mijn opdracht bespreekbaar.
- Ik pas het principe van (her)contracteren toe in het contact met mijn opdrachtgever en mijn collega's (opdrachtnemerschap).
- Ik rond mijn opdrachten op zorgvuldige wijze af (netjes overdragen, evalueren van de resultaten/opdracht) en behoud contact (uitvoegen).



Trainee



Ondernemerschap

- Ik stel mij proactief op in het helpen verzilveren van eigen opdrachten (ik houd mijn cv actueel, pas dit aan op de opdracht, ga goed voorbereid op gesprek en ben representatief voor BMC).
- Ik durf uit mijn comfortzone te stappen om kansen te creëren. Zowel binnen BMC als bij de opdrachtgever ben ik zichtbaar en val ik in positieve zin op.
- Ik bouw aan een intern netwerk door uit mijzelf contact te maken met en ondersteuning te bieden aan collega's.
- Ik start met het opbouwen van een extern netwerk.
- Ik signaleer kansen bij de opdrachtgever.
- Ik signaleer voor mijzelf commerciële kansen in de markt.
- Ik draag proactief leads en kansen aan.



Omgevings sensitiviteit

- Ik toon mij maatschappelijk betrokken, specifiek in relatie tot mijn opdracht.
- Ik stel mij flexibel op, stem af op en maak verbinding met mijn werkomgeving (invoege).
- Ik beweeg me binnen BMC en bij mijn opdrachtgever met een open blik en houding. Vanuit nieuwsgierigheid en betrokkenheid denk ik mee over vernieuwing en verbetering.
- Ik signaleer relevante ontwikkelingen of wanneer er iets aan de hand is. Ik durf dit te benoemen en weet hiervoor de juiste persoon te benaderen binnen BMC.



Vakmanschap

- Ik breng vanuit mijn opleiding theoretische kennis mee, die ik door middel van mijn opdrachten steeds meer leer koppelen aan de praktijk. Hierbij heb ik een open, energieke en nieuwsgierige houding.
- Ik ben leergierig en neem actief en goed voorbereid deel aan ontwikkelactiviteiten.
- Ik houd mijn ontwikkeldoelen en voortgang bij op een adequate manier, die ook inzichtelijk is voor anderen (POP).
- Ik stem op een proactieve manier af met mijn opdrachtgever en (account)manager over de kwaliteit en het resultaat van mijn opdracht.
- Ik ben proactief in het zoeken en vinden van de juiste kennis en informatie en vraag hier zo nodig hulp bij van mijn (ontwikkel)manager.



Communicatief vermogen

- Ik beschik over goede contactuele en relationele vaardigheden, waaronder:
- uit eigen beweging contact maken en mij verbinden;
- leren toepassen van het principe luisteren, samenvatten en doorvragen (op zoek naar de vraag achter de vraag).
- Ik reflecteer continu op eigen handelen en gedrag in relatie tot (de interactie met) anderen en leer hier patronen in herkennen.
- Ik straal in mijn communicatie professionaliteit, daadkracht en openheid uit.
- Ik communiceer tijdig en open naar de juiste betrokkenen wanneer er iets aan de hand is of als ik ergens niet uitkom.
- Zowel mondeling als schriftelijk druk ik mij correct en duidelijk uit.
- Ik zet me ervoor in om een zakelijk gesprek helder te voeren.
- Ik leg me toe op het schrijven van foutloze, goed gestructureerde en helder geformuleerde teksten.



Analytisch vermogen

- Ik heb een open blik en laat me informeren door kritische vragen te stellen op het niveau van inhoud en proces.
- Ik ben in staat om diverse methodieken te benoemen en toe te passen om een analyse te maken passend bij het vraagstuk.
- Ik kan logisch redeneren; ik kan verbanden leggen, knelpunten signaleren en hoofd- en bijzaken onderscheiden.
- Ik ben kritisch op de kwaliteit, betrouwbaarheid en bruikbaarheid van data en informatie.
- Ik kijk bij het analyseren van een probleem of het zich al eerder heeft voorgedaan. Eventuele eerdere ervaringen of relevante kennis neem ik mee in mijn aanpak.



Resultaatgerichtheid

- Ik ben proactief (afspraken nakomen, plannen en voorbereiden, zaken benoemen).
- Ik zet door en toon mij veerkrachtig in mijn manier van werken.
- Ik werk doelgericht aan mijn eigen ontwikkeling en binnen mijn opdracht. Hierbij weet ik op mijn niveau het verschil te maken (toevoegen).
- Ik leer het principe van (her)contracteren toe te passen in het contact met mijn opdrachtgever en mijn collega's (opdrachtnemerschap).
- Ik rond mijn opdrachten op zorgvuldige wijze af (netjes overdragen, evalueren van de resultaten/opdracht) en behoud contact (uitvoegen).



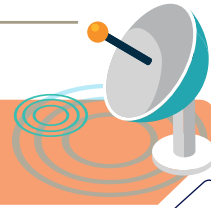
Startend adviseur

Ondernemerschap



- Ik stel mij proactief op in het helpen verzilveren van eigen opdrachten en weet wat daarvoor nodig is (ik houd mijn cv actueel, pas dit aan op de opdracht, ga goed voorbereid op gesprek en ben representatief voor BMC).
- Ik treed uit mijn comfortzone om kansen te creëren.
- Ik bouw mijn interne en externe netwerk uit en onderhoud dit.
- Ik signaleer en creëer kansen binnen de opdracht.
- Ik signaleer voor mijzelf commerciële kansen in de markt.

Omgevings sensitiviteit



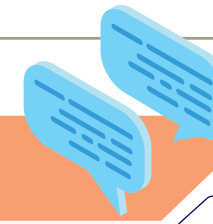
- Ik toon mij maatschappelijk betrokken en goed geïnformeerd in relatie tot mijn opdracht.
- Ik beweeg me binnen de BMC en mijn opdrachten met een open houding en scherpe blik.
- Ik schat formele en informele verhoudingen goed in en heb een goed beeld van het speelveld. Hierbij stem ik mijn houding en communicatie af op mijn gesprekspartner en op mijn rol of taak.
- Ik signaleer relevante issues/ontwikkelingen en bespreek deze met de juiste persoon binnen BMC en/of de opdrachtgever.

Vakmanschap



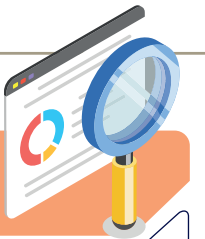
- Ik breng vanuit mijn opleiding theoretische kennis mee, die ik op basis van mijn eerste werkervaring en opdracht nog steviger koppel aan de praktijk. Hierbij heb ik een open, energieke en onderzoekende houding.
- Ik houd mijn vakkennis actueel, ontwikkel proces- en adviesvaardigheden en werk aan mijn ontwikkeldoelen door bijvoorbeeld vakliteratuur te lezen, mij aan te sluiten bij expertisegroepen en trainingen te volgen.
- Ik bouw aan een intern netwerk van collega's op mijn vak- en expertisegebied. Dit netwerk gebruik ik om mij inhoudelijk te kunnen voorbereiden, mijn collega's te informeren en te overleggen over mijn opdracht.
- Ik ben proactief in het vinden én delen van de juiste kennis en informatie.

Communicatief vermogen



- Ik beschik over goede contactuele en relationele vaardigheden. Hierbij zet ik me in om te communiceren vanuit het uitgangspunt 'Ik OK, jij OK'.
- Ik reflecteer op eigen handelen en gedrag in relatie tot (de interactie met) anderen, herken patronen en weet wat ik kan doen om de interactie te bevorderen.
- Ik toets mijn eigen functioneren binnen BMC en de opdracht door feedback te vragen en te ontvangen.
- Zowel mondeling als schriftelijk druk ik mij correct en duidelijk uit:
- Ik kan een zakelijk gesprek helder voeren.
- Ik schrijf foutloze, goed gestructureerde en helder geformuleerde teksten.

Analytisch vermogen



- Ik heb een open blik en stel kritische vragen op het niveau van inhoud, belangen en proces.
- Data gebruik ik/neem ik tot me vanuit interesse en nieuwsgierigheid en met een bepaalde souplesse.
- Ik doe voorstellen voor processen of een werkwijze.
- Bij het analyseren van een probleem zie ik snel wat de kern is en maak ik het behapbaar door het in deelvragen op te splitsen. Ook schat ik de gevolgen van eventueel gemaakte keuzes in.

Resultaatgerichtheid



- Ik pas het principe van (her)contracteren toe in het contact met mijn opdrachtgever en mijn collega's (opdrachtnemerschap).
- Ik werk planmatig en doelgericht en weet stagnatie te voorkomen door tijdig aan de bel te trekken wanneer doelen mogelijk bijgesteld moeten worden of niet gehaald worden.
- Ik toon mij eigenaar van mijn opdracht(en) en voeg toe vanuit mijn houding en expertise. Ik weet het verschil te maken (impact).
- Ik stem op een proactieve manier af met mijn opdrachtgever en met BMC over de kwaliteit en het resultaat van mijn opdracht.
- Ik houd het afgesproken resultaat scherp voor ogen; ik weet hierin grenzen te stellen en werkzaamheden af te bakenen, maar zie ook de mogelijkheden om eventuele extra uitdagingen en kansen te benutten voor mijzelf, de opdrachtgever en/of BMC.
- Ik rond mijn opdrachten op zorgvuldige wijze af (netjes overdragen, evalueren van de resultaten/opdracht) en behoud contact (uitvoegen).



Adviseur

Ondernemerschap



- Ik stel mij proactief op in het helpen verzilveren van eigen opdrachten en weet wat daarvoor nodig is (ik houd mijn cv actueel, pas dit aan op de opdracht, ga goed voorbereid op gesprek en ben representatief voor BMC).
- Ik bouw mijn interne en externe netwerk uit en onderhoud dit.
- Ik signaleer en creëer kansen bij de opdrachtgever en agendeer deze zelf binnen BMC.
- Ik signaleer commerciële kansen in de markt voor mijzelf en voor collega's.
- Ik signaleer marktontwikkelingen en maak deze bespreekbaar binnen BMC.

Omgevings sensitiviteit



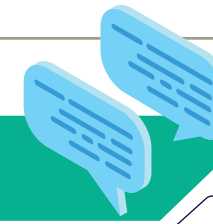
- Ik toon mij maatschappelijk betrokken en goed geïnformeerd in relatie tot mijn expertise en opdracht.
- Ik herken (non-)verbale signalen en (in)formele hiërarchie en krachtenvelden, ook buiten de directe werkomgeving.
- Ik ga tactvol om met uiteenlopende belangen, onderlinge verhoudingen en verschillen binnen een organisatie. Ik (door)zie hierbij ook mijn eigen rol en positie in de organisatie.
- Ik signaleer relevante issues/ontwikkelingen en speel hier proactief op in als dit de opdracht raakt.
- Ik heb oog voor collega's en toon mij medeverantwoordelijk voor het uitdragen van de cultuur en de kernwaarden van BMC.

Vakmanschap



- Ik onderhoud mijn interne netwerk van collega's op mijn vak- en expertisegebied en maak hier actief gebruik van binnen opdrachten.
- Ik laat zien dat ik beschik over actuele vakkennis door proactief te zijn in het delen van deze kennis en informatie met collega's en betrokkenen.
- Ik vervul af en toe een voortrekkersrol als het gaat om expertise- en kennisdeling.
- Ik treed voor collega's op als sparringpartner.
- Ik beschik over proces- en adviesvaardigheden.

Communicatief vermogen



- Ik beschik over goede contactuele en relationele vaardigheden en toon dat door:
- te communiceren vanuit het uitgangspunt 'Ik OK, jij OK';
- op zoek te gaan naar de vraag achter de vraag door goed te luisteren en vragen te stellen;
- in de communicatie continu af te stemmen met mijn gesprekspartner (contracteren);
- feedback te geven en te ontvangen.
- In de interactie met anderen maak ik de afweging vanuit welke positie (Ouder - Volwassene - Kind) ik reageer en hoe dit van invloed kan zijn op het vervolg van de communicatie.
- Zowel mondeling als schriftelijk druk ik mij correct en duidelijk uit:
- Ik kan een zakelijk gesprek helder en gestructureerd voeren.
- Ik schrijf foutloze, goed gestructureerde en heldere teksten.
- Ik pas mijn boodschap gemakkelijk aan op de doelgroep tot wie ik mij richt.

Analytisch vermogen



- Ik kom tot inhoudelijke conclusies en beslis over voorstellen in proces of werkwijze.
- Ik ben in staat om verschillende scenario's te bedenken.
- Ik geef advies vanuit goed onderbouwde analyses.
- Ik ben in staat om te werken met (digitale) tools voor analyse en visualisaties en/of ik weet wanneer en hoe ik analisten of BI-specialisten daarvoor gerichte opdrachten kan geven.

Resultaatgerichtheid



- Samen met betrokkenen formuleer ik meetbare en haalbare doelen en maak ik heldere afspraken.
- Ik werk gestructureerd en houd overzicht om mijn doelen te behalen.
- Ik monitor continu de voortgang/resultaten van mijn werkzaamheden en ik informeer betrokkenen daarover.
- Ik neem de regie over de door mij te behalen resultaten binnen een opdracht en bij BMC. Hierbij leg ik verbanden tussen mijn resultaat(benadering) bij eerdere opdrachten en mijn aanpak voor toekomstige opdrachten, ik stel prioriteiten en ik zet efficiënte en effectieve werkwijzen in.



Senior adviseur

Ondernemerschap



- Ik ben succesvol en zelfstandig in het verzilveren van (toekomstige) marktkansen op basis van het (door)ontwikkelen van mijn inhoudelijke profiel.
- Ik maak en houd op authentieke wijze verbinding met opdrachtgevers en het netwerk en creëer daaruit commerciële kansen voor mijzelf en voor BMC.
- Ik word op expertise bevraagd vanuit mijn netwerk.
- Ik signaleer marktontwikkelingen en vertaal deze naar (expertise)ontwikkeling om blijvend interessant te zijn voor opdrachtgevers en te kunnen bijdragen aan de publieke sector.

Omgevings sensitiviteit



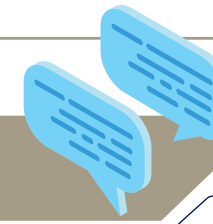
- Ik (her)ken maatschappelijke trends en leg proactief de relatie met mijn expertise en werkveld.
- Ik stem mijn handelwijze er goed op af wanneer ik (non-)verbale signalen en (in)formele hiërarchie, krachtenvelden en onderstromen signaleer. Ik maak dit bespreekbaar en weet de gevolgen juist in te schatten.
- Ik signaleer relevante kansen en ontwikkelingen en beïnvloed deze binnen de kaders van de opdracht.
- Ik weet in complexe situaties de juiste rol te pakken en schakel gemakkelijk en op passende wijze tussen verschillende rollen.
- Ik heb oog voor collega's en ik toon mij medeverantwoordelijk voor het uitdragen van de cultuur en de kernwaarden van BMC.

Vakmanschap



- Ik bouw aan een extern netwerk van collega's en betrokkenen op mijn vak- en expertisegebied.
- Ik houd mijn vakkennis en adviesvaardigheden bij en ik ben op de hoogte van recent wetenschappelijk onderzoek in relatie tot mijn opdracht.
- Ik vervul een voortrekkersrol als het gaat om expertise- en kennisdeling vanuit een sterk inhoudelijke drive.
- Collega's weten mij te vinden op mijn expertisegebied en zien mij als waardevolle sparringpartner. Vanuit betrokkenheid ondersteun ik hen waar dat kan bij hun (expertise)ontwikkeling.
- Ik handel conform de ROA- en/of RIM-code.
- Ik pas proces- en adviesvaardigheden toe in complexe situaties.

Communicatief vermogen



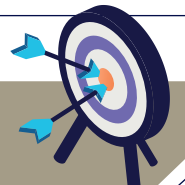
- Ik beschik over goede contactuele en relationele vaardigheden en laat dat zien door:
- te communiceren vanuit het uitgangspunt 'Ik OK, jij OK';
- op zoek te gaan naar de vraag achter de vraag door goed te luisteren en vragen te stellen;
- de aandacht van de ontvanger/mijn gesprekspartner te vangen en vast te houden;
- in de communicatie continu af te stemmen of het doel (proces/inhoud) behaald wordt en de relatie behouden blijft (contracteren);
- feedback te geven en te ontvangen.
- In de interactie met anderen kies ik bewust vanuit welke positie (Ouder - Volwassene - Kind) ik reageer. Deze keuze bepaalt mede het vervolg van de communicatie.
- Ik schrijf foutloze, heldere en goed gestructureerde teksten. Deze teksten zijn professioneel van stijl en goed afgestemd op de doelgroep.
- Ik presenteer op een energieke en overtuigende manier (storytelling). Hierbij weet ik af te stemmen op de doelgroep en rekening te houden met groepsdynamiek.

Analytisch vermogen



- Ik trek conclusies en stuur en/of adviseer vanuit goed onderbouwde analyses op inhoud, werkwijze en proces.
- Ik reflecteer continu op inhoud, proces en belangen en durf hierin stelling te nemen op basis van analyses.
- Ik ben in staat om verschillende scenario's te bedenken en op basis van goed onderbouwde analyses de verschillen en overeenkomsten te presenteren.
- Ik ben in staat om te werken met (digitale) tools voor analyse en visualisaties en/of ik weet wanneer en hoe ik analisten of BI-specialisten daarvoor gerichte opdrachten kan geven.

Resultaatgerichtheid



- Ik werk gestructureerd en methodisch om mijn doelen te behalen en ik bewaar het overzicht.
- Ik betrek bij het formuleren van doelen niet alleen directbetrokkenen, maar ook de omgeving: ik weet draagvlak te creëren voor een optimaal resultaat.
- Ik weet in de (klant)organisatie (het) verschil te maken en waarde toe te voegen (impact). Ik monitor dit mede door het organiseren van (tussentijdse) evaluatiegesprekken.



Managing consultant

Ondernemerschap



- Ik acquireer vanuit mijn gedrevenheid over de inhoud en de maatschappelijke opgaven van morgen. Ik creëer hiermee kansen in de markt voor mezelf en voor BMC en weet deze te verzilveren in spraakmakende opdrachten binnen integrale opgaven.
- Ik heb oog voor marktkansen van collega's, haak hen aan en stel mijn netwerk voor hen open.
- Ik ken de opdrachtgevers en de concollega's in de markt en op thema.
- Ik signaleer marktontwikkelingen en weet deze te vertalen naar het eigen aanbod van diensten en/of producten.
- Ik realiseer directe omzet voor mezelf en indirecte omzet voor BMC-collega's.

Omgevingssensitiviteit



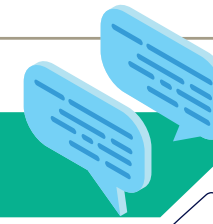
- Ik ken de maatschappelijke, culturele, wetenschappelijke en politieke trends, leg de relatie met mijn expertise en werkveld en vertaal dit naar marktkansen.
- Ik weet in complexe situaties de juiste rol te pakken en schakel gemakkelijk en op passende wijze tussen verschillende rollen.
- Ik leg verbanden tussen ontwikkelingen die zich binnen verschillende organisaties en sectoren voordoen.
- Ik heb oog voor collega's en toon mij medeverantwoordelijk voor het uitdragen van de cultuur en de kernwaarden van BMC.

Vakmanschap



- Ik onderhoud een extern netwerk van collega's en betrokkenen op mijn vak- en expertisegebied.
- Ik zorg ervoor dat mijn vak kennis en adviesvaardigheden blijven aansluiten op de markt-vraag en neem recent wetenschappelijk onderzoek hierin mee.
- Ik toets de kwaliteit en actualiteit van mijn kennis en expertise binnen een extern netwerk (ankerpunten).
- Ik ben sterk inhoudelijk gedreven om mijn expertise uit te dragen en daarmee een bijdrage te leveren aan de (publieke) sector.
- Ik heb een leidende rol in het delen van kennis en ervaring met mijn BMC-collega's. Mijn collega's ervaren mij als een toegankelijke en waardevolle sparringpartner of mentor.
- Ik geld als opiniemaker, expert en waardevolle sparringpartner voor opdrachtgevers en externe samenwerkingspartners. Zij weten me te vinden op mijn expertisegebied.
- Ik presenteer mijn expertise via artikelen, publicaties en/of presentaties in toonaangevende omgevingen.
- Ik handel conform de ROA- en/of RIM-code.
- Ik sta geregistreerd als certified management consultant (CMC) in het CMC-register en/of ik hanteer de kwaliteitsstandaarden van het CMCCompetence Framework.

Communicatief vermogen



- Ik beschik over goede contactuele en relationele vaardigheden en toon dat door:
- te communiceren vanuit het uitgangspunt 'Ik OK, jij OK';
- argumenten op verschillende en overtuigende manieren voor het voetlicht brengen bij mijn gesprekspartners;
- feedback te geven en te ontvangen;
- in de communicatie continu af te stemmen of het doel (proces/inhoud) behaald wordt, de relatie behouden blijft en de belangen op integere wijze zijn afgewogen (contracteren).
- op kernachtige wijze op zoek gaan naar de werkelijke vraag in complexe situaties.
- In de interactie met anderen kies ik - ook in complexe situaties - bewust vanuit welke positie (Ouder - Volwassene - Kind) ik reageer. Deze keuze bepaalt mede het vervolg van de communicatie.
- Ik schrijf foutloze, heldere en goed gestructureerde teksten. Deze teksten zijn professioneel van stijl en goed afgestemd op de doelgroep. Onderdeel hiervan is het schrijven van artikelen, blogs en dergelijke over thema's en vragen die ertoe doen in de markt.
- Ik kan reflecteren en anticiperen, zowel op mezelf, als op de ontvanger, als op de markt, en op grond daarvan kan ik mijn boodschap bijstellen.

Analytisch vermogen



- Ik trek conclusies en stuur op voorstellen op het niveau van inhoud, werkwijze en proces. Ik houd hierbij rekening met de marktpotentie en de oplossingen die BMC kan bieden (marktanalyse).
- Ik geef gedegen integraal advies en ik doe dat op basis van goed onderbouwde analyses op het niveau van inhoud, werkwijze en proces.
- Ik reflecteer continu op inhoud, proces en belangen en durf hierin stelling te nemen op basis van analyses.
- Ik ben in staat om verschillende scenario's te bedenken en hieraan conclusies te verbinden.
- Ik ben in staat om te werken met (digitale) tools voor analyse en visualisaties en/of ik weet wanneer en hoe ik analisten of BI-specialisten daarvoor gerichte opdrachten kan geven.
- Ik initieer onderzoek en publiceer hierover.

Resultaatgerichtheid



- Ik voer de regie op complexe opdrachten/in situaties met meerdere belangen en draag hierin eindverantwoordelijkheid in de advisering en behaalde (tussen)resultaten.
- Ik neem maatregelen om stagnaties op weg naar het gewenste resultaat snel en effectief op te lossen.
- Ik neem het voortouw om ontwikkelingen in gang te zetten en gaande te houden met betrekking tot mijn expertise en vakgebied.
- Ik toets de impact van mijn bijdrage en behaalde resultaten mede door het organiseren van (tussentijdse) evaluatiegesprekken.
- Ik ben in staat om (strategische) samenwerkingen aan te dragen bij de partners binnen BMC.



(managing) Partner

Ondernemerschap



- Ik houd de bedrijfswaarden van BMC scherp voor ogen en draagt deze actief uit.
- Ik vervul een boegbeeldfunctie en presenteer me via artikelen, publicaties en/of presentaties in toonaangevende omgevingen.
- Ik heb oog voor marktkansen van collega's, haak hen aan en introduceer hen proactief in mijn netwerk.
- Ik ontwikkel expertise, diensten en producten in relatie tot marktanalyse op middellange en lange termijn.
- Ik ken de opdrachtgevers en de concullega's in de markt en op thema. Op basis van deze kennis schat ik kansen en risico's in. Ik vertaal deze naar uitbreiding of introductie van diensten en/of investeringen in productontwikkeling.
- Ik ben in staat en erop gericht om kostenbewust positieve financiële resultaten te behalen.

Omgevings sensitiviteit



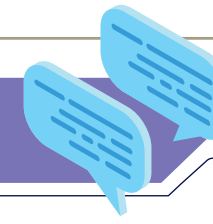
- Ik ken de maatschappelijke, culturele, wetenschappelijke en politieke trends en vertaal deze naar kansen voor BMC - ook op de langere termijn.
- Ik bewaar op tactvolle wijze in zeer complexe contexten de balans tussen relatie en resultaat.
- Ik heb oog voor mijn collega's en stel mij coachend op richting andere partners/managing consultants en andere collega's. Ik ben een inspiratiebron voor hen, ik heb een positieve (kritische) houding en laat zien dat ik mij verantwoordelijk voel voor deel en geheel.

Vakmanschap



- Ik vervul een boegbeeldfunctie op mijn expertise- en vakgebied.
- Ik deel actief mijn kennis en visie op invloedrijke en beleidsbepalende plekken.
- Mijn visie en kennis ten aanzien van mijn expertisegebied dragen bij aan de opinievorming over de sector/expertise. Voor opdrachtgevers en externe samenwerkingspartners geldt ik als autoriteit op mijn expertise- en vakgebied.
- Ik ben op de hoogte van de expertise en kennis die BMC in huis heeft en weet deze zowel intern (onderzoek - uitvoering) als extern te koppelen aan verschillende inhoudelijke vraagstukken.
- Ik toon mij medeverantwoordelijk voor de borging van expertise binnen de organisatie. Ik adviseer planmatig het management/de directie over ontwikkelingen in de markt en wat hiervoor nodig is op het gebied van expertise- en productontwikkeling.
- Ik handel conform de ROA- en/of RIM-code.
- Ik sta geregistreerd als certified management consultant (CMC) in het CMC-register en/of ik hanteer de kwaliteitsstandaarden van het CMC Competence Framework.

Communicatief vermogen



- Ik communiceer vanuit het uitgangspunt 'Ik OK, jij OK' en hanteer een verbindende leiderschapsstijl
- In de interactie met anderen kies ik - ook tijdens zeer complexe situaties - bewust vanuit welke positie (Ouder - Volwassene - Kind) ik reageer. Deze keuze bepaalt mede het vervolg van de communicatie.
- Ik kan reflecteren en anticiperen op zowel mijzelf als de ontvanger als de markt. Op grond daarvan kan ik zo nodig mijn boodschap bijstellen.
- Ik schrijf foutloze, heldere en goed gestructureerde teksten. Deze teksten zijn professioneel van stijl en goed afgestemd op de doelgroep. Onderdeel hiervan is het schrijven van artikelen, blogs en dergelijke over thema's en vragen die ertoe doen in de markt.
- Ik ben in staat om mijn visie zodanig uiteen te zetten dat collega's en opdrachtgevers mijn gedachtegoed overnemen en volgen.

Resultaatgerichtheid



- Samen met directie en partnerteam bepaal ik de koers voor BMC.
- Ik neem het voortouw en ik ben besluitvaardig in het ontwikkelen van scenario's voor BMC en de sector.
- Ik stimuleer en ben aanjager van vernieuwing en conceptontwikkeling, zowel intern als extern. Hierbij ben ik in staat om koersen te veranderen en de organisatie hierin mee te nemen.
- Ik draag proactief bij aan de ontwikkeling van het partnerteam en BMC als geheel op strategisch, beleids- en uitvoerend niveau.
- Ik ben in staat om (strategische) samenwerkingen aan te gaan en te onderhouden met andere partijen (partners in verbetering).

Analytisch vermogen



- Ik geef gedegen integraal advies en ik doe dat op basis van goed onderbouwde analyses op het niveau van inhoud, werkwijze en proces.
- Ik reflecteer continu op inhoud, proces en belangen en neem hierin op professionele wijze stelling op basis van analyses.
- Ik ben in staat om een omgevingsanalyse uit te voeren met het oog op het genereren van aanbod.
- Ik ben in staat om te werken met (digitale) tools voor analyse en visualisaties en/of ik weet wanneer en hoe ik analisten of BI-specialisten daarvoor gerichte opdrachten kan geven.
- Ik initieer onderzoek en publiceer hierover.
- Ik ben in staat om vanuit goede analyses en onderbouwing een team samen te stellen en sturing te geven.

HR (managing partner)



- Ik draag HR-verantwoordelijkheid voor de medewerkers in de themakringen en aandachtsgebieden waarvoor ik eindverantwoordelijk ben.
- Daarin ben ik een inspirerende leider, resultaatgerichte manager en ontwikkelingsgerichte coach voor mijn medewerkers en richt ik mij op:
- in-, door- en uitstroom;
- performance en talentmanagement;
- vitaliteit en verzuimmanagement;
- strategische personeelsplanning;
- declarabiliteit en bedrijfsvoering.

Bedrijfsvoering (managing partner)



- Ik draag eindverantwoordelijkheid voor de bedrijfsvoering en het sturen en coachen op de bedrijfsvoering binnen het domein.



Leren en Ontwikkelen bij BMC ons aanbod



Voor een optimale aansluiting op jullie ontwikkelbehoeften en die van de markt, is dit aanbod continue in ontwikkeling.

BMC-breed Specials

BMC Ontwikkelcentrum



| | | | |
|------------------|------------------|------------------|------------------|
| Categorie | Doelgroep | Doelgroep | Categorie |
|------------------|------------------|------------------|------------------|

Inclusief leiderschap in een duurzame energietransitie

Tijdens deze workshop wordt op een interactieve manier inzicht en kennis gedeeld en ontwikkeld met betrekking tot het belang van nieuw en verbindend leiderschap in de energietransitie, in lijn met de Duurzame Ontwikkelingsdoelen die de Verenigde Naties hebben gesteld. Dit high-level-beleid wordt vertaald naar hands-on-voorbeelden en praktische toepassingen in de dagelijkse praktijk. Tijdens de training komen onderwerpen als genderculturen, quota's en de rollen van mannen en vrouwen binnen de energievraagstukken aan bod. Verder schenken we aandacht aan fenomenen als 'Queen Bee' en 'De Krabbenmand'. Na deze training zul je gebaseerd op wetenschappelijke inzichten het belang van inclusief leiderschap in een breder perspectief kunnen plaatsen en dat toe kunnen passen op je eigen loopbaan en binnen je directe werkomgeving.

Integraal opleidingstraject Wonen, Zorg en Veiligheid

Thema's op het snijvlak van wonen, zorg en veiligheid vragen om een integrale aanpak. Dit ontwikkeltraject is erop gericht adviseurs met al enige ervaring de gelegenheid te bieden om zich te ontwikkelen tot een breed inzetbare kwartiermaker, programmamanager of strateeg op vraagstukken rond wonen, zorg en veiligheid. Denk aan thema's als de huisvesting van vluchtelingen, wijkgerichte aanpak rond het voorkomen van jeugdcriminaliteit en maatschappelijke opgaven rond wonen en zorg. Het gaat om een programma van een jaar, waarin je je als deelnemer verder ontwikkelt, onder andere door middel van vaardigheidstrainingen, kennisdeling, coaching/intervisie, individuele en groepsopdrachten. Je ontwikkelt je zowel op inhoud als in het vakmanschap van adviseur. Tegelijkertijd ga je in het werkveld aan de slag. In opdrachten voor klanten ga je integraal en domeinoverstijgend werken, waarbij de positieve impact voor kwetsbare inwoners centraal staat. Vaak zul je dan de spin in het web zijn tussen verschillende organisaties, om samen voor een meer leefbare samenleving te zorgen.

Vitaliteitsprogramma

In 2023 willen we meer invulling geven aan het thema 'vitaliteit'. Zo kun je op ons e-learningplatform Studytube sinds kort via Speakrs verschillende masterclasses volgen over vitaliteit en gezondheid (zie het kopje Speakrs voor meer informatie over dat onderdeel op Studytube). Naast de online masterclasses en trainingen wordt in 2023 ook het aanbod van fysieke trainingen met het thema vitaliteit vergroot. Maandelijks vindt een vitaliteitstraining plaats. Denk hierbij aan trainingen als 'Leidinggeven aan vitaliteit' en 'Inzicht in je energiebalans', of aan een 'Sportclinic'. Deze trainingen worden toegevoegd aan het trainingsaanbod.

Speakrs

Speakrs is een nieuw onderdeel binnen Studytube, waar je online kunt leren van de beste sprekers en trainers over een onderwerp dat past bij jou of jouw volgende stap. Die sprekers en trainers zijn bekende Nederlanders als Daan Roosegaarde, Typhoon, Ron Blaauw, Maurice de Hond, Marc Lammers en Olcay Gulsen. Ze vertellen je in hun masterclass van ongeveer 45 minuten een fascinerend persoonlijk verhaal met concrete inzichten en tips over bijvoorbeeld vitaliteit, communicatie of innovatie. Heb je minder dan 45 minuten de tijd? Geen probleem. Elk verhaal is opgeknipt in korte delen. Door de diversiteit in onderwerpen en sprekers is er altijd een masterclass die jou aanspreekt!

Aanbod Interim-management

Interim-managers op strategisch-tactische opdrachten worden iedere dag uitgedaagd om zich staande te houden in complexe omgevingen. Dat vraagt om een stevige persoonlijke ontwikkeling, een gezonde portie zelfkennis en het vermogen om situaties vanuit een oordeelloze houding van alle kanten te bekijken. Dit specifieke programma is daarom speciaal toegesneden op de behoefte van deze groep BMC-collega's. Het programma bevat een persoonlijk ontwikkelingstraject en zorgt dat je psychologische inzichten verkrijgt in team- en groepsdynamiek, inclusief live trainingen met een acteur. Verder bevat het programma professioneel begeleide intervisie en soft-skillstrainingen om je eigen handelingsrepertoire uit te breiden of te verstevigen.

Ontgroeven: anders denken en doen in een weerbarstige praktijk

We werken in een veranderend tijdperk, waarin veel van wat vanzelfsprekend was ter discussie komt te staan. Als adviseur wil je graag fundamenteel bijdragen aan verandering. Binnen BMC zoeken we daarom samen naar manieren om daadwerkelijk verbetering te realiseren. Ook wij lopen het risico bij vraagstukken te kiezen voor de bekende oplossingen. Hoe kunnen we onszelf uitdagen om anders te denken en te doen? In drie bijeenkomsten neemt organisatieadviseur Kees Tillema je mee in 'ontgroeven'. In zijn boek gebruikt hij klare, niet verhullende taal. Dit doet hij niet uit boosheid, maar uit grote zorg. Er is volgens hem onder adviseurs vaak sprake van intellectuele armoede, angst en handelingsverlegenheid echt toe te voegen. Tillema: 'Als wij fundamenteel willen bijdragen, vraagt dit van ons als adviseurs een zekere mate van rebellie. We zullen bescheidenheid met ruwheid moeten weten te verbinden om disfunctionele patronen te doorbreken'. Kees Tillema doet daar in zijn boek de nodige handreikingen voor. Het kan! Zie dit filmpje alvast voor een korte kennismaking met het gedachtegoed van Kees Tillema.

Einsteinreeks

Het Einsteinnetwerk* organiseert in 2023 een reeks van ontmoetingen om van elkaar te leren, te reflecteren op handelen, te verdiepen en de eigen basis te versterken. We proeven een sterke behoefte om aan de hand van casuïstiek van elkaar te leren. De TA(Transactionele Analyse)-professionals faciliteren daarom de ontmoeting tussen collega's op basis van een thema. De leervraag en praktijk van jou als deelnemer staat daarin centraal. Tijdens de bijeenkomst krijg je in verschillende rondes een perspectief of concept aangereikt vanuit onder andere de TA, die je direct kunt toepassen op je praktijk/casus. In 2022 is er bijvoorbeeld een ontmoeting georganiseerd met het thema 'eerste hulp bij Teamgedoe'. Denk verder aan: 'Ethische dilemma's', 'Contracteren' en 'Effectief communiceren'. De meeste thema's voor 2023 moeten nog bepaald worden; we sluiten het liefst aan bij wat er leeft onder onze collega's.

* Het Einsteinnetwerk is een netwerk van adviseurs die een TA-opleiding volgen of hebben gevolgd. TA maakt dan ook actief onderdeel uit van hun werkwijze als adviseur, trainer en coach. Ze delen het verlangen om samen te leren en te verdiepen. Het Einsteinnetwerk biedt adviseurs de kans om elkaar te vinden, te ontmoeten en te leren over TA.

* Certificaat te behalen

expert (flex) IP'er trainee (startend) adviseur adviseur senior adviseur managing consultant (managing) partner

BMC-breed BMC Ontwikkelcentrum

Categorie

Doelgroep



| | | | | | | | | |
|--------------------------|--------------------------|-------------------------------------|-------------------------------------|-------------------------------------|-------------------------------------|-------------------------------------|-------------------------------------|-------------------------------------|
| <input type="checkbox"/> | <input type="checkbox"/> | <input type="checkbox"/> | <input type="checkbox"/> | <input type="checkbox"/> | <input checked="" type="checkbox"/> | <input checked="" type="checkbox"/> | <input type="checkbox"/> | <input type="checkbox"/> |
| <input type="checkbox"/> | <input type="checkbox"/> | <input type="checkbox"/> | <input checked="" type="checkbox"/> | <input checked="" type="checkbox"/> | <input checked="" type="checkbox"/> | <input checked="" type="checkbox"/> | <input checked="" type="checkbox"/> | <input checked="" type="checkbox"/> |
| <input type="checkbox"/> | <input type="checkbox"/> | <input type="checkbox"/> | <input type="checkbox"/> | <input type="checkbox"/> | <input checked="" type="checkbox"/> | <input checked="" type="checkbox"/> | <input checked="" type="checkbox"/> | <input checked="" type="checkbox"/> |
| <input type="checkbox"/> | <input type="checkbox"/> | <input type="checkbox"/> | <input type="checkbox"/> | <input checked="" type="checkbox"/> | <input checked="" type="checkbox"/> | <input checked="" type="checkbox"/> | <input checked="" type="checkbox"/> | <input checked="" type="checkbox"/> |
| <input type="checkbox"/> | <input type="checkbox"/> | <input type="checkbox"/> | <input type="checkbox"/> | <input checked="" type="checkbox"/> | <input checked="" type="checkbox"/> | <input checked="" type="checkbox"/> | <input checked="" type="checkbox"/> | <input checked="" type="checkbox"/> |
| <input type="checkbox"/> | <input type="checkbox"/> | <input type="checkbox"/> | <input type="checkbox"/> | <input checked="" type="checkbox"/> | <input checked="" type="checkbox"/> | <input checked="" type="checkbox"/> | <input checked="" type="checkbox"/> | <input checked="" type="checkbox"/> |
| <input type="checkbox"/> | <input type="checkbox"/> | <input checked="" type="checkbox"/> | <input checked="" type="checkbox"/> | <input checked="" type="checkbox"/> | <input checked="" type="checkbox"/> | <input checked="" type="checkbox"/> | <input checked="" type="checkbox"/> | <input checked="" type="checkbox"/> |
| <input type="checkbox"/> | <input type="checkbox"/> | <input type="checkbox"/> | <input type="checkbox"/> | <input type="checkbox"/> | <input type="checkbox"/> | <input checked="" type="checkbox"/> | <input checked="" type="checkbox"/> | <input type="checkbox"/> |

Ontwikkelijs Adviesvaardigheden

- Adviseren in een politiek bestuurlijke omgeving
- Adviseren met impact
- Leergang Aanpakken met impact
- Monitoren met impact
- Netwerksamenwerking en regievoeren
- Rapporten schrijven
- Aanpakken met impact
- Onderzoeksvaardigheden

Ontwikkelijs Ondernemerschap

- Betekenisvol verbinden
- De winnende offerte
- Kerntraining vergroten ondernemerschap; acquireren als adviseur
- Vergroten ondernemerschap voor MC's

| | | | | | | | | |
|--------------------------|--------------------------|--------------------------|--------------------------|--------------------------|-------------------------------------|-------------------------------------|-------------------------------------|-------------------------------------|
| <input type="checkbox"/> | <input type="checkbox"/> | <input type="checkbox"/> | <input type="checkbox"/> | <input type="checkbox"/> | <input checked="" type="checkbox"/> | <input checked="" type="checkbox"/> | <input checked="" type="checkbox"/> | <input checked="" type="checkbox"/> |
| <input type="checkbox"/> | <input type="checkbox"/> | <input type="checkbox"/> | <input type="checkbox"/> | <input type="checkbox"/> | <input checked="" type="checkbox"/> | <input checked="" type="checkbox"/> | <input checked="" type="checkbox"/> | <input checked="" type="checkbox"/> |
| <input type="checkbox"/> | <input type="checkbox"/> | <input type="checkbox"/> | <input type="checkbox"/> | <input type="checkbox"/> | <input checked="" type="checkbox"/> | <input checked="" type="checkbox"/> | <input type="checkbox"/> | <input type="checkbox"/> |
| <input type="checkbox"/> | <input type="checkbox"/> | <input type="checkbox"/> | <input type="checkbox"/> | <input type="checkbox"/> | <input checked="" type="checkbox"/> | <input checked="" type="checkbox"/> | <input checked="" type="checkbox"/> | <input type="checkbox"/> |

Ontwikkelijs Persoonlijk leiderschap

- Einsteinadviseur in de dop
- Kerntraining Persoonlijk leiderschap, de verdieping
- Persoonlijk leiderschap

| | | | | | | | | |
|--------------------------|--------------------------|--------------------------|-------------------------------------|-------------------------------------|-------------------------------------|--------------------------|--------------------------|--------------------------|
| <input type="checkbox"/> | <input type="checkbox"/> | <input type="checkbox"/> | <input checked="" type="checkbox"/> | <input checked="" type="checkbox"/> | <input type="checkbox"/> | <input type="checkbox"/> | <input type="checkbox"/> | <input type="checkbox"/> |
| <input type="checkbox"/> | <input type="checkbox"/> | <input type="checkbox"/> | <input type="checkbox"/> | <input checked="" type="checkbox"/> | <input checked="" type="checkbox"/> | <input type="checkbox"/> | <input type="checkbox"/> | <input type="checkbox"/> |
| <input type="checkbox"/> | <input type="checkbox"/> | <input type="checkbox"/> | <input checked="" type="checkbox"/> | <input checked="" type="checkbox"/> | <input type="checkbox"/> | <input type="checkbox"/> | <input type="checkbox"/> | <input type="checkbox"/> |

Doelgroep



| | | | | | | | | |
|--------------------------|--------------------------|-------------------------------------|-------------------------------------|-------------------------------------|-------------------------------------|-------------------------------------|-------------------------------------|-------------------------------------|
| <input type="checkbox"/> | <input type="checkbox"/> | <input checked="" type="checkbox"/> | <input type="checkbox"/> | <input type="checkbox"/> | <input type="checkbox"/> | <input type="checkbox"/> | <input type="checkbox"/> | <input type="checkbox"/> |
| <input type="checkbox"/> | <input type="checkbox"/> | <input type="checkbox"/> | <input type="checkbox"/> | <input type="checkbox"/> | <input type="checkbox"/> | <input checked="" type="checkbox"/> | <input checked="" type="checkbox"/> | <input checked="" type="checkbox"/> |
| <input type="checkbox"/> | <input type="checkbox"/> | <input checked="" type="checkbox"/> | <input type="checkbox"/> | <input type="checkbox"/> | <input type="checkbox"/> | <input type="checkbox"/> | <input type="checkbox"/> | <input type="checkbox"/> |
| <input type="checkbox"/> | <input type="checkbox"/> | <input type="checkbox"/> | <input checked="" type="checkbox"/> | <input checked="" type="checkbox"/> | <input checked="" type="checkbox"/> | <input checked="" type="checkbox"/> | <input checked="" type="checkbox"/> | <input type="checkbox"/> |
| <input type="checkbox"/> | <input type="checkbox"/> | <input type="checkbox"/> | <input type="checkbox"/> | <input type="checkbox"/> | <input type="checkbox"/> | <input checked="" type="checkbox"/> | <input checked="" type="checkbox"/> | <input type="checkbox"/> |
| <input type="checkbox"/> | <input type="checkbox"/> | <input type="checkbox"/> | <input type="checkbox"/> | <input type="checkbox"/> | <input type="checkbox"/> | <input checked="" type="checkbox"/> | <input checked="" type="checkbox"/> | <input type="checkbox"/> |
| <input type="checkbox"/> | <input type="checkbox"/> | <input type="checkbox"/> | <input type="checkbox"/> | <input type="checkbox"/> | <input type="checkbox"/> | <input checked="" type="checkbox"/> | <input checked="" type="checkbox"/> | <input checked="" type="checkbox"/> |
| <input type="checkbox"/> | <input type="checkbox"/> | <input type="checkbox"/> | <input type="checkbox"/> | <input type="checkbox"/> | <input type="checkbox"/> | <input checked="" type="checkbox"/> | <input checked="" type="checkbox"/> | <input checked="" type="checkbox"/> |

| | | | | | | | | |
|--------------------------|--------------------------|--------------------------|-------------------------------------|-------------------------------------|-------------------------------------|-------------------------------------|-------------------------------------|--------------------------|
| <input type="checkbox"/> | <input type="checkbox"/> | <input type="checkbox"/> | <input checked="" type="checkbox"/> | <input checked="" type="checkbox"/> | <input checked="" type="checkbox"/> | <input checked="" type="checkbox"/> | <input checked="" type="checkbox"/> | <input type="checkbox"/> |
| <input type="checkbox"/> | <input type="checkbox"/> | <input type="checkbox"/> | <input checked="" type="checkbox"/> | <input checked="" type="checkbox"/> | <input checked="" type="checkbox"/> | <input checked="" type="checkbox"/> | <input checked="" type="checkbox"/> | <input type="checkbox"/> |
| <input type="checkbox"/> | <input type="checkbox"/> | <input type="checkbox"/> | <input checked="" type="checkbox"/> | <input checked="" type="checkbox"/> | <input checked="" type="checkbox"/> | <input checked="" type="checkbox"/> | <input checked="" type="checkbox"/> | <input type="checkbox"/> |
| <input type="checkbox"/> | <input type="checkbox"/> | <input type="checkbox"/> | <input checked="" type="checkbox"/> | <input checked="" type="checkbox"/> | <input checked="" type="checkbox"/> | <input checked="" type="checkbox"/> | <input checked="" type="checkbox"/> | <input type="checkbox"/> |
| <input type="checkbox"/> | <input type="checkbox"/> | <input type="checkbox"/> | <input checked="" type="checkbox"/> | <input checked="" type="checkbox"/> | <input checked="" type="checkbox"/> | <input checked="" type="checkbox"/> | <input checked="" type="checkbox"/> | <input type="checkbox"/> |
| <input type="checkbox"/> | <input type="checkbox"/> | <input type="checkbox"/> | <input checked="" type="checkbox"/> | <input checked="" type="checkbox"/> | <input checked="" type="checkbox"/> | <input checked="" type="checkbox"/> | <input checked="" type="checkbox"/> | <input type="checkbox"/> |
| <input type="checkbox"/> | <input type="checkbox"/> | <input type="checkbox"/> | <input checked="" type="checkbox"/> | <input checked="" type="checkbox"/> | <input checked="" type="checkbox"/> | <input checked="" type="checkbox"/> | <input checked="" type="checkbox"/> | <input type="checkbox"/> |
| <input type="checkbox"/> | <input type="checkbox"/> | <input type="checkbox"/> | <input checked="" type="checkbox"/> | <input checked="" type="checkbox"/> | <input checked="" type="checkbox"/> | <input checked="" type="checkbox"/> | <input checked="" type="checkbox"/> | <input type="checkbox"/> |

Categorie

Opgave Digitale tranformatie

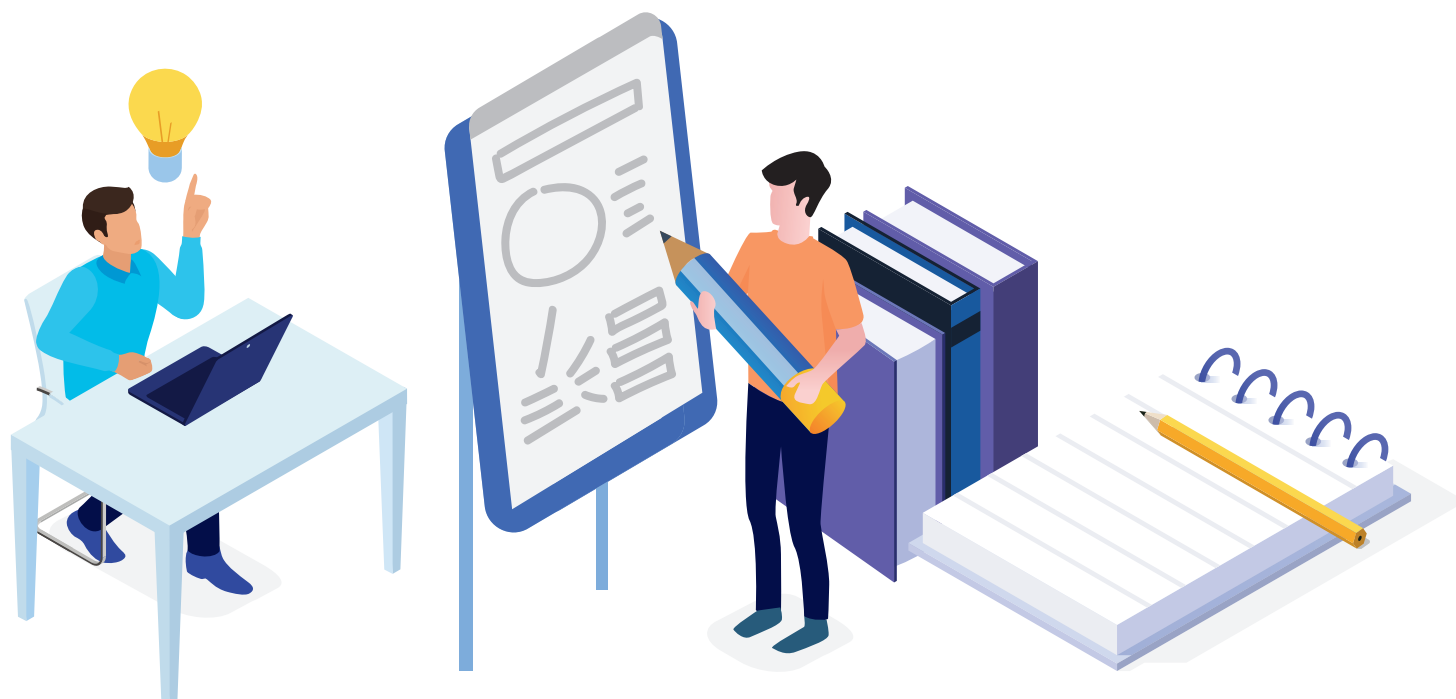
- Datagame
- Datagedreven consultancy
 - Datagedreven werken
- Digitale Transformatie
 - Digitale Transformatie (verdieping)
- Digitale Transformatie specifiek domein

Opgave Energietransitie

- Energietransitie: opgave energie&ruimte (elektriciteit en infrastructuur)
- Energietransitie: opgave energie&ruimte excursie energiehub
 - Energietransitie: strategie, beleid en programma's
 - Energietransitie: warmtetransitie
 - Excursie energietransitie
 - Kennissessie energietransitie

Opgave optimale ontwikkelkansen

- Impactcheck: hoe kun jij met jouw opdracht meer impact maken en de kansen van kinderen vergroten?
 - Leergroep Optimale Ontwikkelkansen
 - Masterclass Armoede en voorzieningen
 - Masterclass De staat van welbevinden
 - Masterclass Met Andere Ogen: een frisse blik op samenwerking onderwijs, zorg en jeugd, door Vera Naber
 - Masterclass: Stichting Het vergeten kind: hoe meer aandacht voor en door iedereen rondom het kind kan bijdragen aan optimale ontwikkelkansen voor kinderen



* Certificaat te behalen



expert (flex)



IP'er



trainee



(startend) adviseur



adviseur



senior adviseur



managing consultant



(managing) partner

BMC-breed BMC Ontwikkelcentrum

| Categorie | Doelgroep | Doelgroep | Categorie | | | | | | | | | | | | | | | | | | | | | | | | | | | | | | | | | | | | | | | | | | | | | | | | | | | | | | | | | | | | | | | | | | | | | | | | | | | | | | | | | | | | | | | | | | | | | | | | | | | | | | | | | | | | | | | | | | | | | | | | | | | | | | | | | | | | | | | | | | | | | | | | | | | | | | | | | | | | | | | | | | | | | | | | | | | | | | | | | | | | | | | | | | | | | | | | | | | | | | | | | | | | | | | | | | | | | | | | | | | | | | | | | | | | | | | | | | | | | | | | | | | | | | | | | | | | | | | | | | | | | | | | | | | | | | | | | | | | | | | | | | | | | | | | | | | | | | | | | | | | | | | | | | | | | | | | | | | | | | | | | | | | | | | | | | | | | | | | | | | | | | | | |
|--|---|-------------------------------------|-------------------------------------|-------------------------------------|-------------------------------------|-------------------------------------|-------------------------------------|-------------------------------------|-------------------------------------|--------------------------|--------------------------|--------------------------|--------------------------|--------------------------|--------------------------|-------------------------------------|-------------------------------------|-------------------------------------|-------------------------------------|--------------------------|-------------------------------------|-------------------------------------|-------------------------------------|-------------------------------------|--------------------------|--------------------------|--------------------------|--------------------------|--------------------------|--------------------------|--------------------------|-------------------------------------|-------------------------------------|--------------------------|--------------------------|--------------------------|--------------------------|-------------------------------------|-------------------------------------|-------------------------------------|-------------------------------------|--------------------------|--------------------------|--------------------------|--------------------------|-------------------------------------|-------------------------------------|--------------------------|--------------------------|-------------------------------------|-------------------------------------|--------------------------|-------------------------------------|-------------------------------------|-------------------------------------|-------------------------------------|-------------------------------------|--------------------------|--------------------------|--------------------------|--------------------------|--------------------------|--------------------------|-------------------------------------|-------------------------------------|--------------------------|--------------------------|--------------------------|-------------------------------------|-------------------------------------|-------------------------------------|-------------------------------------|-------------------------------------|--------------------------|--------------------------|--------------------------|-------------------------------------|-------------------------------------|-------------------------------------|-------------------------------------|-------------------------------------|-------------------------------------|-------------------------------------|--------------------------|-------------------------------------|-------------------------------------|-------------------------------------|--------------------------|--------------------------|--------------------------|--------------------------|--------------------------|-------------------------------------|-------------------------------------|-------------------------------------|-------------------------------------|-------------------------------------|--------------------------|--------------------------|--------------------------|--------------------------|--------------------------|--------------------------|-------------------------------------|-------------------------------------|--------------------------|--------------------------|--------------------------|-------------------------------------|-------------------------------------|-------------------------------------|-------------------------------------|-------------------------------------|--------------------------|--------------------------|--------------------------|-------------------------------------|-------------------------------------|-------------------------------------|-------------------------------------|-------------------------------------|--------------------------|--------------------------|--------------------------|-------------------------------------|-------------------------------------|-------------------------------------|-------------------------------------|-------------------------------------|--------------------------|--------------------------|--------------------------|-------------------------------------|-------------------------------------|-------------------------------------|-------------------------------------|-------------------------------------|-------------------------------------|-------------------------------------|--------------------------|-------------------------------------|-------------------------------------|-------------------------------------|-------------------------------------|-------------------------------------|--------------------------|--------------------------|--------------------------|-------------------------------------|-------------------------------------|-------------------------------------|-------------------------------------|-------------------------------------|--------------------------|--------------------------|--------------------------|-------------------------------------|-------------------------------------|-------------------------------------|-------------------------------------|-------------------------------------|-------------------------------------|-------------------------------------|-------------------------------------|-------------------------------------|-------------------------------------|--------------------------|--------------------------|--------------------------|---|--------------------------|--------------------------|--------------------------|-------------------------------------|-------------------------------------|-------------------------------------|-------------------------------------|--------------------------|-------------------------------------|-------------------------------------|--------------------------|-------------------------------------|-------------------------------------|-------------------------------------|-------------------------------------|-------------------------------------|-------------------------------------|-------------------------------------|--------------------------|-------------------------------------|-------------------------------------|-------------------------------------|-------------------------------------|-------------------------------------|-------------------------------------|-------------------------------------|--------------------------|-------------------------------------|-------------------------------------|-------------------------------------|-------------------------------------|-------------------------------------|--------------------------|--------------------------|--------------------------|--------------------------|--------------------------|--------------------------|-------------------------------------|-------------------------------------|--------------------------|--------------------------|--------------------------|-------------------------------------|-------------------------------------|-------------------------------------|-------------------------------------|-------------------------------------|--------------------------|--------------------------|--------------------------|-------------------------------------|-------------------------------------|-------------------------------------|-------------------------------------|-------------------------------------|--------------------------|--------------------------|--------------------------|-------------------------------------|-------------------------------------|-------------------------------------|-------------------------------------|-------------------------------------|--------------------------|--------------------------|--------------------------|-------------------------------------|-------------------------------------|-------------------------------------|-------------------------------------|-------------------------------------|--------------------------|--------------------------|--------------------------|-------------------------------------|-------------------------------------|-------------------------------------|-------------------------------------|-------------------------------------|--------------------------|--------------------------|--------------------------|-------------------------------------|-------------------------------------|-------------------------------------|-------------------------------------|-------------------------------------|--------------------------|--------------------------|--------------------------|-------------------------------------|-------------------------------------|-------------------------------------|-------------------------------------|-------------------------------------|--------------------------|--------------------------|--------------------------|-------------------------------------|-------------------------------------|-------------------------------------|-------------------------------------|-------------------------------------|--------------------------|--------------------------|--------------------------|-------------------------------------|-------------------------------------|-------------------------------------|-------------------------------------|-------------------------------------|--------------------------|--------------------------|--------------------------|-------------------------------------|-------------------------------------|-------------------------------------|-------------------------------------|-------------------------------------|--------------------------|--------------------------|--------------------------|-------------------------------------|-------------------------------------|-------------------------------------|-------------------------------------|-------------------------------------|--------------------------|--------------------------|--------------------------|-------------------------------------|-------------------------------------|-------------------------------------|-------------------------------------|-------------------------------------|--------------------------|--------------------------|--------------------------|-------------------------------------|-------------------------------------|-------------------------------------|-------------------------------------|-------------------------------------|--------------------------|--------------------------|--------------------------|-------------------------------------|-------------------------------------|-------------------------------------|-------------------------------------|-------------------------------------|--------------------------|--------------------------|--------------------------|-------------------------------------|-------------------------------------|-------------------------------------|-------------------------------------|-------------------------------------|--------------------------|--------------------------|--------------------------|-------------------------------------|-------------------------------------|-------------------------------------|-------------------------------------|-------------------------------------|--------------------------|--------------------------|--------------------------|-------------------------------------|-------------------------------------|-------------------------------------|-------------------------------------|-------------------------------------|---|
| Vaardigheden | | | | | | | | | | | | | | | | | | | | | | | | | | | | | | | | | | | | | | | | | | | | | | | | | | | | | | | | | | | | | | | | | | | | | | | | | | | | | | | | | | | | | | | | | | | | | | | | | | | | | | | | | | | | | | | | | | | | | | | | | | | | | | | | | | | | | | | | | | | | | | | | | | | | | | | | | | | | | | | | | | | | | | | | | | | | | | | | | | | | | | | | | | | | | | | | | | | | | | | | | | | | | | | | | | | | | | | | | | | | | | | | | | | | | | | | | | | | | | | | | | | | | | | | | | | | | | | | | | | | | | | | | | | | | | | | | | | | | | | | | | | | | | | | | | | | | | | | | | | | | | | | | | | | | | | | | | | | | | | | | | | | | | | | | | | | | | | | | | | | | | | | | | | |
| <ul style="list-style-type: none"> • Agile/Scrum • Begeleide intervisie • Beleid maken en schrijven • CMC-titel behalen • Coachend leidinggeven • Cultuur- en waardenbewust adviseren met Spiral Dynamics • Filosofie en de kunst van het vragenstellen • Helder en opgeruimd denken en schrijven • Hoe ga ik om met mijn wethouder? • Intervisie behoud CMC-schap (Certified Management Consultant) • Lean Green Belt • Leerlijn Politiek en bestuur • Leerlijn Verandermanagement • LinkedIn • Maak je praatplaat • Managing Consultant-programma • Masterclass transitie management • Ondernijning • Pitchen als een Pro • Procesoptimalisatie Lean (orange belt) • Professionele communicatie (TA) • Projectmanagement en Agile in de praktijk • Starten met leidinggeven • Senior Adviseur-programma • SummerSchool met dit jaar met de onderwerpen: zakelijk tekenen, serious gaming, assertiviteit, sportclinic/kickboksen en toegepaste filosofie | <table border="1"> <tr><td><input type="checkbox"/></td><td><input type="checkbox"/></td><td><input type="checkbox"/></td><td><input checked="" type="checkbox"/></td><td><input checked="" type="checkbox"/></td><td><input checked="" type="checkbox"/></td><td><input checked="" type="checkbox"/></td><td><input checked="" type="checkbox"/></td></tr> <tr><td><input type="checkbox"/></td><td><input type="checkbox"/></td><td><input type="checkbox"/></td><td><input type="checkbox"/></td><td><input type="checkbox"/></td><td><input type="checkbox"/></td><td><input checked="" type="checkbox"/></td><td><input checked="" type="checkbox"/></td></tr> <tr><td><input checked="" type="checkbox"/></td><td><input checked="" type="checkbox"/></td><td><input type="checkbox"/></td><td><input checked="" type="checkbox"/></td><td><input checked="" type="checkbox"/></td><td><input checked="" type="checkbox"/></td><td><input checked="" type="checkbox"/></td><td><input type="checkbox"/></td></tr> <tr><td><input type="checkbox"/></td><td><input type="checkbox"/></td><td><input type="checkbox"/></td><td><input type="checkbox"/></td><td><input type="checkbox"/></td><td><input type="checkbox"/></td><td><input checked="" type="checkbox"/></td><td><input checked="" type="checkbox"/></td></tr> <tr><td><input type="checkbox"/></td><td><input type="checkbox"/></td><td><input type="checkbox"/></td><td><input type="checkbox"/></td><td><input checked="" type="checkbox"/></td><td><input checked="" type="checkbox"/></td><td><input checked="" type="checkbox"/></td><td><input checked="" type="checkbox"/></td></tr> <tr><td><input type="checkbox"/></td><td><input type="checkbox"/></td><td><input type="checkbox"/></td><td><input type="checkbox"/></td><td><input checked="" type="checkbox"/></td><td><input checked="" type="checkbox"/></td><td><input type="checkbox"/></td><td><input type="checkbox"/></td></tr> <tr><td><input checked="" type="checkbox"/></td><td><input checked="" type="checkbox"/></td><td><input type="checkbox"/></td><td><input checked="" type="checkbox"/></td><td><input checked="" type="checkbox"/></td><td><input checked="" type="checkbox"/></td><td><input checked="" type="checkbox"/></td><td><input checked="" type="checkbox"/></td></tr> <tr><td><input type="checkbox"/></td><td><input type="checkbox"/></td><td><input type="checkbox"/></td><td><input type="checkbox"/></td><td><input type="checkbox"/></td><td><input type="checkbox"/></td><td><input checked="" type="checkbox"/></td><td><input checked="" type="checkbox"/></td></tr> <tr><td><input type="checkbox"/></td><td><input type="checkbox"/></td><td><input type="checkbox"/></td><td><input checked="" type="checkbox"/></td><td><input checked="" type="checkbox"/></td><td><input checked="" type="checkbox"/></td><td><input checked="" type="checkbox"/></td><td><input checked="" type="checkbox"/></td></tr> <tr><td><input type="checkbox"/></td><td><input type="checkbox"/></td><td><input type="checkbox"/></td><td><input checked="" type="checkbox"/></td><td><input checked="" type="checkbox"/></td><td><input checked="" type="checkbox"/></td><td><input checked="" type="checkbox"/></td><td><input checked="" type="checkbox"/></td></tr> <tr><td><input checked="" type="checkbox"/></td><td><input checked="" type="checkbox"/></td><td><input type="checkbox"/></td><td><input checked="" type="checkbox"/></td><td><input checked="" type="checkbox"/></td><td><input checked="" type="checkbox"/></td><td><input type="checkbox"/></td><td><input type="checkbox"/></td></tr> <tr><td><input type="checkbox"/></td><td><input type="checkbox"/></td><td><input type="checkbox"/></td><td><input checked="" type="checkbox"/></td><td><input checked="" type="checkbox"/></td><td><input checked="" type="checkbox"/></td><td><input checked="" type="checkbox"/></td><td><input checked="" type="checkbox"/></td></tr> <tr><td><input type="checkbox"/></td><td><input type="checkbox"/></td><td><input type="checkbox"/></td><td><input type="checkbox"/></td><td><input type="checkbox"/></td><td><input type="checkbox"/></td><td><input checked="" type="checkbox"/></td><td><input checked="" type="checkbox"/></td></tr> <tr><td><input type="checkbox"/></td><td><input type="checkbox"/></td><td><input type="checkbox"/></td><td><input checked="" type="checkbox"/></td><td><input checked="" type="checkbox"/></td><td><input checked="" type="checkbox"/></td><td><input checked="" type="checkbox"/></td><td><input checked="" type="checkbox"/></td></tr> <tr><td><input type="checkbox"/></td><td><input type="checkbox"/></td><td><input type="checkbox"/></td><td><input checked="" type="checkbox"/></td><td><input checked="" type="checkbox"/></td><td><input checked="" type="checkbox"/></td><td><input checked="" type="checkbox"/></td><td><input checked="" type="checkbox"/></td></tr> <tr><td><input type="checkbox"/></td><td><input type="checkbox"/></td><td><input type="checkbox"/></td><td><input checked="" type="checkbox"/></td><td><input checked="" type="checkbox"/></td><td><input checked="" type="checkbox"/></td><td><input checked="" type="checkbox"/></td><td><input checked="" type="checkbox"/></td></tr> <tr><td><input type="checkbox"/></td><td><input type="checkbox"/></td><td><input type="checkbox"/></td><td><input checked="" type="checkbox"/></td><td><input checked="" type="checkbox"/></td><td><input checked="" type="checkbox"/></td><td><input checked="" type="checkbox"/></td><td><input checked="" type="checkbox"/></td></tr> <tr><td><input checked="" type="checkbox"/></td><td><input checked="" type="checkbox"/></td><td><input type="checkbox"/></td><td><input checked="" type="checkbox"/></td><td><input checked="" type="checkbox"/></td><td><input checked="" type="checkbox"/></td><td><input checked="" type="checkbox"/></td><td><input checked="" type="checkbox"/></td></tr> <tr><td><input type="checkbox"/></td><td><input type="checkbox"/></td><td><input type="checkbox"/></td><td><input checked="" type="checkbox"/></td><td><input checked="" type="checkbox"/></td><td><input checked="" type="checkbox"/></td><td><input checked="" type="checkbox"/></td><td><input checked="" type="checkbox"/></td></tr> <tr><td><input type="checkbox"/></td><td><input type="checkbox"/></td><td><input type="checkbox"/></td><td><input checked="" type="checkbox"/></td><td><input checked="" type="checkbox"/></td><td><input checked="" type="checkbox"/></td><td><input checked="" type="checkbox"/></td><td><input checked="" type="checkbox"/></td></tr> <tr><td><input checked="" type="checkbox"/></td><td><input checked="" type="checkbox"/></td><td><input checked="" type="checkbox"/></td><td><input checked="" type="checkbox"/></td><td><input checked="" type="checkbox"/></td><td><input type="checkbox"/></td><td><input type="checkbox"/></td><td><input type="checkbox"/></td></tr> </table> | <input type="checkbox"/> | <input type="checkbox"/> | <input type="checkbox"/> | <input checked="" type="checkbox"/> | <input checked="" type="checkbox"/> | <input checked="" type="checkbox"/> | <input checked="" type="checkbox"/> | <input checked="" type="checkbox"/> | <input type="checkbox"/> | <input type="checkbox"/> | <input type="checkbox"/> | <input type="checkbox"/> | <input type="checkbox"/> | <input type="checkbox"/> | <input checked="" type="checkbox"/> | <input checked="" type="checkbox"/> | <input checked="" type="checkbox"/> | <input checked="" type="checkbox"/> | <input type="checkbox"/> | <input checked="" type="checkbox"/> | <input checked="" type="checkbox"/> | <input checked="" type="checkbox"/> | <input checked="" type="checkbox"/> | <input type="checkbox"/> | <input type="checkbox"/> | <input type="checkbox"/> | <input type="checkbox"/> | <input type="checkbox"/> | <input type="checkbox"/> | <input type="checkbox"/> | <input checked="" type="checkbox"/> | <input checked="" type="checkbox"/> | <input type="checkbox"/> | <input type="checkbox"/> | <input type="checkbox"/> | <input type="checkbox"/> | <input checked="" type="checkbox"/> | <input checked="" type="checkbox"/> | <input checked="" type="checkbox"/> | <input checked="" type="checkbox"/> | <input type="checkbox"/> | <input type="checkbox"/> | <input type="checkbox"/> | <input type="checkbox"/> | <input checked="" type="checkbox"/> | <input checked="" type="checkbox"/> | <input type="checkbox"/> | <input type="checkbox"/> | <input checked="" type="checkbox"/> | <input checked="" type="checkbox"/> | <input type="checkbox"/> | <input checked="" type="checkbox"/> | <input checked="" type="checkbox"/> | <input checked="" type="checkbox"/> | <input checked="" type="checkbox"/> | <input checked="" type="checkbox"/> | <input type="checkbox"/> | <input type="checkbox"/> | <input type="checkbox"/> | <input type="checkbox"/> | <input type="checkbox"/> | <input type="checkbox"/> | <input checked="" type="checkbox"/> | <input checked="" type="checkbox"/> | <input type="checkbox"/> | <input type="checkbox"/> | <input type="checkbox"/> | <input checked="" type="checkbox"/> | <input checked="" type="checkbox"/> | <input checked="" type="checkbox"/> | <input checked="" type="checkbox"/> | <input checked="" type="checkbox"/> | <input type="checkbox"/> | <input type="checkbox"/> | <input type="checkbox"/> | <input checked="" type="checkbox"/> | <input checked="" type="checkbox"/> | <input checked="" type="checkbox"/> | <input checked="" type="checkbox"/> | <input checked="" type="checkbox"/> | <input checked="" type="checkbox"/> | <input checked="" type="checkbox"/> | <input type="checkbox"/> | <input checked="" type="checkbox"/> | <input checked="" type="checkbox"/> | <input checked="" type="checkbox"/> | <input type="checkbox"/> | <input type="checkbox"/> | <input type="checkbox"/> | <input type="checkbox"/> | <input type="checkbox"/> | <input checked="" type="checkbox"/> | <input checked="" type="checkbox"/> | <input checked="" type="checkbox"/> | <input checked="" type="checkbox"/> | <input checked="" type="checkbox"/> | <input type="checkbox"/> | <input type="checkbox"/> | <input type="checkbox"/> | <input type="checkbox"/> | <input type="checkbox"/> | <input type="checkbox"/> | <input checked="" type="checkbox"/> | <input checked="" type="checkbox"/> | <input type="checkbox"/> | <input type="checkbox"/> | <input type="checkbox"/> | <input checked="" type="checkbox"/> | <input checked="" type="checkbox"/> | <input checked="" type="checkbox"/> | <input checked="" type="checkbox"/> | <input checked="" type="checkbox"/> | <input type="checkbox"/> | <input type="checkbox"/> | <input type="checkbox"/> | <input checked="" type="checkbox"/> | <input checked="" type="checkbox"/> | <input checked="" type="checkbox"/> | <input checked="" type="checkbox"/> | <input checked="" type="checkbox"/> | <input type="checkbox"/> | <input type="checkbox"/> | <input type="checkbox"/> | <input checked="" type="checkbox"/> | <input checked="" type="checkbox"/> | <input checked="" type="checkbox"/> | <input checked="" type="checkbox"/> | <input checked="" type="checkbox"/> | <input type="checkbox"/> | <input type="checkbox"/> | <input type="checkbox"/> | <input checked="" type="checkbox"/> | <input checked="" type="checkbox"/> | <input checked="" type="checkbox"/> | <input checked="" type="checkbox"/> | <input checked="" type="checkbox"/> | <input checked="" type="checkbox"/> | <input checked="" type="checkbox"/> | <input type="checkbox"/> | <input checked="" type="checkbox"/> | <input checked="" type="checkbox"/> | <input checked="" type="checkbox"/> | <input checked="" type="checkbox"/> | <input checked="" type="checkbox"/> | <input type="checkbox"/> | <input type="checkbox"/> | <input type="checkbox"/> | <input checked="" type="checkbox"/> | <input checked="" type="checkbox"/> | <input checked="" type="checkbox"/> | <input checked="" type="checkbox"/> | <input checked="" type="checkbox"/> | <input type="checkbox"/> | <input type="checkbox"/> | <input type="checkbox"/> | <input checked="" type="checkbox"/> | <input checked="" type="checkbox"/> | <input checked="" type="checkbox"/> | <input checked="" type="checkbox"/> | <input checked="" type="checkbox"/> | <input checked="" type="checkbox"/> | <input checked="" type="checkbox"/> | <input checked="" type="checkbox"/> | <input checked="" type="checkbox"/> | <input checked="" type="checkbox"/> | <input type="checkbox"/> | <input type="checkbox"/> | <input type="checkbox"/> | <table border="1"> <tr><td><input type="checkbox"/></td><td><input type="checkbox"/></td><td><input type="checkbox"/></td><td><input checked="" type="checkbox"/></td><td><input checked="" type="checkbox"/></td><td><input checked="" type="checkbox"/></td><td><input checked="" type="checkbox"/></td><td><input type="checkbox"/></td></tr> <tr><td><input checked="" type="checkbox"/></td><td><input checked="" type="checkbox"/></td><td><input type="checkbox"/></td><td><input checked="" type="checkbox"/></td><td><input checked="" type="checkbox"/></td><td><input checked="" type="checkbox"/></td><td><input checked="" type="checkbox"/></td><td><input checked="" type="checkbox"/></td></tr> <tr><td><input checked="" type="checkbox"/></td><td><input checked="" type="checkbox"/></td><td><input type="checkbox"/></td><td><input checked="" type="checkbox"/></td><td><input checked="" type="checkbox"/></td><td><input checked="" type="checkbox"/></td><td><input checked="" type="checkbox"/></td><td><input checked="" type="checkbox"/></td></tr> <tr><td><input checked="" type="checkbox"/></td><td><input checked="" type="checkbox"/></td><td><input type="checkbox"/></td><td><input checked="" type="checkbox"/></td><td><input checked="" type="checkbox"/></td><td><input checked="" type="checkbox"/></td><td><input checked="" type="checkbox"/></td><td><input checked="" type="checkbox"/></td></tr> <tr><td><input type="checkbox"/></td><td><input type="checkbox"/></td><td><input type="checkbox"/></td><td><input type="checkbox"/></td><td><input type="checkbox"/></td><td><input type="checkbox"/></td><td><input checked="" type="checkbox"/></td><td><input checked="" type="checkbox"/></td></tr> <tr><td><input type="checkbox"/></td><td><input type="checkbox"/></td><td><input type="checkbox"/></td><td><input checked="" type="checkbox"/></td><td><input checked="" type="checkbox"/></td><td><input checked="" type="checkbox"/></td><td><input checked="" type="checkbox"/></td><td><input checked="" type="checkbox"/></td></tr> <tr><td><input type="checkbox"/></td><td><input type="checkbox"/></td><td><input type="checkbox"/></td><td><input checked="" type="checkbox"/></td><td><input checked="" type="checkbox"/></td><td><input checked="" type="checkbox"/></td><td><input checked="" type="checkbox"/></td><td><input checked="" type="checkbox"/></td></tr> <tr><td><input type="checkbox"/></td><td><input type="checkbox"/></td><td><input type="checkbox"/></td><td><input checked="" type="checkbox"/></td><td><input checked="" type="checkbox"/></td><td><input checked="" type="checkbox"/></td><td><input checked="" type="checkbox"/></td><td><input checked="" type="checkbox"/></td></tr> <tr><td><input type="checkbox"/></td><td><input type="checkbox"/></td><td><input type="checkbox"/></td><td><input checked="" type="checkbox"/></td><td><input checked="" type="checkbox"/></td><td><input checked="" type="checkbox"/></td><td><input checked="" type="checkbox"/></td><td><input checked="" type="checkbox"/></td></tr> <tr><td><input type="checkbox"/></td><td><input type="checkbox"/></td><td><input type="checkbox"/></td><td><input checked="" type="checkbox"/></td><td><input checked="" type="checkbox"/></td><td><input checked="" type="checkbox"/></td><td><input checked="" type="checkbox"/></td><td><input checked="" type="checkbox"/></td></tr> <tr><td><input type="checkbox"/></td><td><input type="checkbox"/></td><td><input type="checkbox"/></td><td><input checked="" type="checkbox"/></td><td><input checked="" type="checkbox"/></td><td><input checked="" type="checkbox"/></td><td><input checked="" type="checkbox"/></td><td><input checked="" type="checkbox"/></td></tr> <tr><td><input type="checkbox"/></td><td><input type="checkbox"/></td><td><input type="checkbox"/></td><td><input checked="" type="checkbox"/></td><td><input checked="" type="checkbox"/></td><td><input checked="" type="checkbox"/></td><td><input checked="" type="checkbox"/></td><td><input checked="" type="checkbox"/></td></tr> <tr><td><input type="checkbox"/></td><td><input type="checkbox"/></td><td><input type="checkbox"/></td><td><input checked="" type="checkbox"/></td><td><input checked="" type="checkbox"/></td><td><input checked="" type="checkbox"/></td><td><input checked="" type="checkbox"/></td><td><input checked="" type="checkbox"/></td></tr> <tr><td><input type="checkbox"/></td><td><input type="checkbox"/></td><td><input type="checkbox"/></td><td><input checked="" type="checkbox"/></td><td><input checked="" type="checkbox"/></td><td><input checked="" type="checkbox"/></td><td><input checked="" type="checkbox"/></td><td><input checked="" type="checkbox"/></td></tr> <tr><td><input type="checkbox"/></td><td><input type="checkbox"/></td><td><input type="checkbox"/></td><td><input checked="" type="checkbox"/></td><td><input checked="" type="checkbox"/></td><td><input checked="" type="checkbox"/></td><td><input checked="" type="checkbox"/></td><td><input checked="" type="checkbox"/></td></tr> <tr><td><input type="checkbox"/></td><td><input type="checkbox"/></td><td><input type="checkbox"/></td><td><input checked="" type="checkbox"/></td><td><input checked="" type="checkbox"/></td><td><input checked="" type="checkbox"/></td><td><input checked="" type="checkbox"/></td><td><input checked="" type="checkbox"/></td></tr> <tr><td><input type="checkbox"/></td><td><input type="checkbox"/></td><td><input type="checkbox"/></td><td><input checked="" type="checkbox"/></td><td><input checked="" type="checkbox"/></td><td><input checked="" type="checkbox"/></td><td><input checked="" type="checkbox"/></td><td><input checked="" type="checkbox"/></td></tr> <tr><td><input type="checkbox"/></td><td><input type="checkbox"/></td><td><input type="checkbox"/></td><td><input checked="" type="checkbox"/></td><td><input checked="" type="checkbox"/></td><td><input checked="" type="checkbox"/></td><td><input checked="" type="checkbox"/></td><td><input checked="" type="checkbox"/></td></tr> <tr><td><input type="checkbox"/></td><td><input type="checkbox"/></td><td><input type="checkbox"/></td><td><input checked="" type="checkbox"/></td><td><input checked="" type="checkbox"/></td><td><input checked="" type="checkbox"/></td><td><input checked="" type="checkbox"/></td><td><input checked="" type="checkbox"/></td></tr> <tr><td><input type="checkbox"/></td><td><input type="checkbox"/></td><td><input type="checkbox"/></td><td><input checked="" type="checkbox"/></td><td><input checked="" type="checkbox"/></td><td><input checked="" type="checkbox"/></td><td><input checked="" type="checkbox"/></td><td><input checked="" type="checkbox"/></td></tr> <tr><td><input type="checkbox"/></td><td><input type="checkbox"/></td><td><input type="checkbox"/></td><td><input checked="" type="checkbox"/></td><td><input checked="" type="checkbox"/></td><td><input checked="" type="checkbox"/></td><td><input checked="" type="checkbox"/></td><td><input checked="" type="checkbox"/></td></tr> <tr><td><input type="checkbox"/></td><td><input type="checkbox"/></td><td><input type="checkbox"/></td><td><input checked="" type="checkbox"/></td><td><input checked="" type="checkbox"/></td><td><input checked="" type="checkbox"/></td><td><input checked="" type="checkbox"/></td><td><input checked="" type="checkbox"/></td></tr> </table> | <input type="checkbox"/> | <input type="checkbox"/> | <input type="checkbox"/> | <input checked="" type="checkbox"/> | <input checked="" type="checkbox"/> | <input checked="" type="checkbox"/> | <input checked="" type="checkbox"/> | <input type="checkbox"/> | <input checked="" type="checkbox"/> | <input checked="" type="checkbox"/> | <input type="checkbox"/> | <input checked="" type="checkbox"/> | <input checked="" type="checkbox"/> | <input checked="" type="checkbox"/> | <input checked="" type="checkbox"/> | <input checked="" type="checkbox"/> | <input checked="" type="checkbox"/> | <input checked="" type="checkbox"/> | <input type="checkbox"/> | <input checked="" type="checkbox"/> | <input checked="" type="checkbox"/> | <input checked="" type="checkbox"/> | <input checked="" type="checkbox"/> | <input checked="" type="checkbox"/> | <input checked="" type="checkbox"/> | <input checked="" type="checkbox"/> | <input type="checkbox"/> | <input checked="" type="checkbox"/> | <input checked="" type="checkbox"/> | <input checked="" type="checkbox"/> | <input checked="" type="checkbox"/> | <input checked="" type="checkbox"/> | <input type="checkbox"/> | <input type="checkbox"/> | <input type="checkbox"/> | <input type="checkbox"/> | <input type="checkbox"/> | <input type="checkbox"/> | <input checked="" type="checkbox"/> | <input checked="" type="checkbox"/> | <input type="checkbox"/> | <input type="checkbox"/> | <input type="checkbox"/> | <input checked="" type="checkbox"/> | <input checked="" type="checkbox"/> | <input checked="" type="checkbox"/> | <input checked="" type="checkbox"/> | <input checked="" type="checkbox"/> | <input type="checkbox"/> | <input type="checkbox"/> | <input type="checkbox"/> | <input checked="" type="checkbox"/> | <input checked="" type="checkbox"/> | <input checked="" type="checkbox"/> | <input checked="" type="checkbox"/> | <input checked="" type="checkbox"/> | <input type="checkbox"/> | <input type="checkbox"/> | <input type="checkbox"/> | <input checked="" type="checkbox"/> | <input checked="" type="checkbox"/> | <input checked="" type="checkbox"/> | <input checked="" type="checkbox"/> | <input checked="" type="checkbox"/> | <input type="checkbox"/> | <input type="checkbox"/> | <input type="checkbox"/> | <input checked="" type="checkbox"/> | <input checked="" type="checkbox"/> | <input checked="" type="checkbox"/> | <input checked="" type="checkbox"/> | <input checked="" type="checkbox"/> | <input type="checkbox"/> | <input type="checkbox"/> | <input type="checkbox"/> | <input checked="" type="checkbox"/> | <input checked="" type="checkbox"/> | <input checked="" type="checkbox"/> | <input checked="" type="checkbox"/> | <input checked="" type="checkbox"/> | <input type="checkbox"/> | <input type="checkbox"/> | <input type="checkbox"/> | <input checked="" type="checkbox"/> | <input checked="" type="checkbox"/> | <input checked="" type="checkbox"/> | <input checked="" type="checkbox"/> | <input checked="" type="checkbox"/> | <input type="checkbox"/> | <input type="checkbox"/> | <input type="checkbox"/> | <input checked="" type="checkbox"/> | <input checked="" type="checkbox"/> | <input checked="" type="checkbox"/> | <input checked="" type="checkbox"/> | <input checked="" type="checkbox"/> | <input type="checkbox"/> | <input type="checkbox"/> | <input type="checkbox"/> | <input checked="" type="checkbox"/> | <input checked="" type="checkbox"/> | <input checked="" type="checkbox"/> | <input checked="" type="checkbox"/> | <input checked="" type="checkbox"/> | <input type="checkbox"/> | <input type="checkbox"/> | <input type="checkbox"/> | <input checked="" type="checkbox"/> | <input checked="" type="checkbox"/> | <input checked="" type="checkbox"/> | <input checked="" type="checkbox"/> | <input checked="" type="checkbox"/> | <input type="checkbox"/> | <input type="checkbox"/> | <input type="checkbox"/> | <input checked="" type="checkbox"/> | <input checked="" type="checkbox"/> | <input checked="" type="checkbox"/> | <input checked="" type="checkbox"/> | <input checked="" type="checkbox"/> | <input type="checkbox"/> | <input type="checkbox"/> | <input type="checkbox"/> | <input checked="" type="checkbox"/> | <input checked="" type="checkbox"/> | <input checked="" type="checkbox"/> | <input checked="" type="checkbox"/> | <input checked="" type="checkbox"/> | <input type="checkbox"/> | <input type="checkbox"/> | <input type="checkbox"/> | <input checked="" type="checkbox"/> | <input checked="" type="checkbox"/> | <input checked="" type="checkbox"/> | <input checked="" type="checkbox"/> | <input checked="" type="checkbox"/> | <input type="checkbox"/> | <input type="checkbox"/> | <input type="checkbox"/> | <input checked="" type="checkbox"/> | <input checked="" type="checkbox"/> | <input checked="" type="checkbox"/> | <input checked="" type="checkbox"/> | <input checked="" type="checkbox"/> | <input type="checkbox"/> | <input type="checkbox"/> | <input type="checkbox"/> | <input checked="" type="checkbox"/> | <input checked="" type="checkbox"/> | <input checked="" type="checkbox"/> | <input checked="" type="checkbox"/> | <input checked="" type="checkbox"/> | <input type="checkbox"/> | <input type="checkbox"/> | <input type="checkbox"/> | <input checked="" type="checkbox"/> | <input checked="" type="checkbox"/> | <input checked="" type="checkbox"/> | <input checked="" type="checkbox"/> | <input checked="" type="checkbox"/> | <input type="checkbox"/> | <input type="checkbox"/> | <input type="checkbox"/> | <input checked="" type="checkbox"/> | <input checked="" type="checkbox"/> | <input checked="" type="checkbox"/> | <input checked="" type="checkbox"/> | <input checked="" type="checkbox"/> | <input type="checkbox"/> | <input type="checkbox"/> | <input type="checkbox"/> | <input checked="" type="checkbox"/> | <input checked="" type="checkbox"/> | <input checked="" type="checkbox"/> | <input checked="" type="checkbox"/> | <input checked="" type="checkbox"/> | <ul style="list-style-type: none"> • TA introductie leergang (101) • Train-de-trainer vakkennistrainers, inclusief digitale werkvormen <ul style="list-style-type: none"> • Train-de-trainers TA-trainers, inclusief digitale werkvormen • Train-de-trainers Vaardigheden, inclusief digitale werkvormen <ul style="list-style-type: none"> • Verdieping Spiegels en Vensters • Visual storytelling • Werken met het Einsteingedachtegoed <ul style="list-style-type: none"> • Zakelijk tekenen • Zakelijk tekenen op je tablet |
| <input type="checkbox"/> | <input type="checkbox"/> | <input type="checkbox"/> | <input checked="" type="checkbox"/> | <input checked="" type="checkbox"/> | <input checked="" type="checkbox"/> | <input checked="" type="checkbox"/> | <input checked="" type="checkbox"/> | | | | | | | | | | | | | | | | | | | | | | | | | | | | | | | | | | | | | | | | | | | | | | | | | | | | | | | | | | | | | | | | | | | | | | | | | | | | | | | | | | | | | | | | | | | | | | | | | | | | | | | | | | | | | | | | | | | | | | | | | | | | | | | | | | | | | | | | | | | | | | | | | | | | | | | | | | | | | | | | | | | | | | | | | | | | | | | | | | | | | | | | | | | | | | | | | | | | | | | | | | | | | | | | | | | | | | | | | | | | | | | | | | | | | | | | | | | | | | | | | | | | | | | | | | | | | | | | | | | | | | | | | | | | | | | | | | | | | | | | | | | | | | | | | | | | | | | | | | | | | | | | | | | | | | | | | | | | | | | | | | | | | | | | | | | | | | | | | | | | |
| <input type="checkbox"/> | <input type="checkbox"/> | <input type="checkbox"/> | <input type="checkbox"/> | <input type="checkbox"/> | <input type="checkbox"/> | <input checked="" type="checkbox"/> | <input checked="" type="checkbox"/> | | | | | | | | | | | | | | | | | | | | | | | | | | | | | | | | | | | | | | | | | | | | | | | | | | | | | | | | | | | | | | | | | | | | | | | | | | | | | | | | | | | | | | | | | | | | | | | | | | | | | | | | | | | | | | | | | | | | | | | | | | | | | | | | | | | | | | | | | | | | | | | | | | | | | | | | | | | | | | | | | | | | | | | | | | | | | | | | | | | | | | | | | | | | | | | | | | | | | | | | | | | | | | | | | | | | | | | | | | | | | | | | | | | | | | | | | | | | | | | | | | | | | | | | | | | | | | | | | | | | | | | | | | | | | | | | | | | | | | | | | | | | | | | | | | | | | | | | | | | | | | | | | | | | | | | | | | | | | | | | | | | | | | | | | | | | | | | | | | | | |
| <input checked="" type="checkbox"/> | <input checked="" type="checkbox"/> | <input type="checkbox"/> | <input checked="" type="checkbox"/> | <input checked="" type="checkbox"/> | <input checked="" type="checkbox"/> | <input checked="" type="checkbox"/> | <input type="checkbox"/> | | | | | | | | | | | | | | | | | | | | | | | | | | | | | | | | | | | | | | | | | | | | | | | | | | | | | | | | | | | | | | | | | | | | | | | | | | | | | | | | | | | | | | | | | | | | | | | | | | | | | | | | | | | | | | | | | | | | | | | | | | | | | | | | | | | | | | | | | | | | | | | | | | | | | | | | | | | | | | | | | | | | | | | | | | | | | | | | | | | | | | | | | | | | | | | | | | | | | | | | | | | | | | | | | | | | | | | | | | | | | | | | | | | | | | | | | | | | | | | | | | | | | | | | | | | | | | | | | | | | | | | | | | | | | | | | | | | | | | | | | | | | | | | | | | | | | | | | | | | | | | | | | | | | | | | | | | | | | | | | | | | | | | | | | | | | | | | | | | | | |
| <input type="checkbox"/> | <input type="checkbox"/> | <input type="checkbox"/> | <input type="checkbox"/> | <input type="checkbox"/> | <input type="checkbox"/> | <input checked="" type="checkbox"/> | <input checked="" type="checkbox"/> | | | | | | | | | | | | | | | | | | | | | | | | | | | | | | | | | | | | | | | | | | | | | | | | | | | | | | | | | | | | | | | | | | | | | | | | | | | | | | | | | | | | | | | | | | | | | | | | | | | | | | | | | | | | | | | | | | | | | | | | | | | | | | | | | | | | | | | | | | | | | | | | | | | | | | | | | | | | | | | | | | | | | | | | | | | | | | | | | | | | | | | | | | | | | | | | | | | | | | | | | | | | | | | | | | | | | | | | | | | | | | | | | | | | | | | | | | | | | | | | | | | | | | | | | | | | | | | | | | | | | | | | | | | | | | | | | | | | | | | | | | | | | | | | | | | | | | | | | | | | | | | | | | | | | | | | | | | | | | | | | | | | | | | | | | | | | | | | | | | | |
| <input type="checkbox"/> | <input type="checkbox"/> | <input type="checkbox"/> | <input type="checkbox"/> | <input checked="" type="checkbox"/> | <input checked="" type="checkbox"/> | <input checked="" type="checkbox"/> | <input checked="" type="checkbox"/> | | | | | | | | | | | | | | | | | | | | | | | | | | | | | | | | | | | | | | | | | | | | | | | | | | | | | | | | | | | | | | | | | | | | | | | | | | | | | | | | | | | | | | | | | | | | | | | | | | | | | | | | | | | | | | | | | | | | | | | | | | | | | | | | | | | | | | | | | | | | | | | | | | | | | | | | | | | | | | | | | | | | | | | | | | | | | | | | | | | | | | | | | | | | | | | | | | | | | | | | | | | | | | | | | | | | | | | | | | | | | | | | | | | | | | | | | | | | | | | | | | | | | | | | | | | | | | | | | | | | | | | | | | | | | | | | | | | | | | | | | | | | | | | | | | | | | | | | | | | | | | | | | | | | | | | | | | | | | | | | | | | | | | | | | | | | | | | | | | | | |
| <input type="checkbox"/> | <input type="checkbox"/> | <input type="checkbox"/> | <input type="checkbox"/> | <input checked="" type="checkbox"/> | <input checked="" type="checkbox"/> | <input type="checkbox"/> | <input type="checkbox"/> | | | | | | | | | | | | | | | | | | | | | | | | | | | | | | | | | | | | | | | | | | | | | | | | | | | | | | | | | | | | | | | | | | | | | | | | | | | | | | | | | | | | | | | | | | | | | | | | | | | | | | | | | | | | | | | | | | | | | | | | | | | | | | | | | | | | | | | | | | | | | | | | | | | | | | | | | | | | | | | | | | | | | | | | | | | | | | | | | | | | | | | | | | | | | | | | | | | | | | | | | | | | | | | | | | | | | | | | | | | | | | | | | | | | | | | | | | | | | | | | | | | | | | | | | | | | | | | | | | | | | | | | | | | | | | | | | | | | | | | | | | | | | | | | | | | | | | | | | | | | | | | | | | | | | | | | | | | | | | | | | | | | | | | | | | | | | | | | | | | | |
| <input checked="" type="checkbox"/> | <input checked="" type="checkbox"/> | <input type="checkbox"/> | <input checked="" type="checkbox"/> | <input checked="" type="checkbox"/> | <input checked="" type="checkbox"/> | <input checked="" type="checkbox"/> | <input checked="" type="checkbox"/> | | | | | | | | | | | | | | | | | | | | | | | | | | | | | | | | | | | | | | | | | | | | | | | | | | | | | | | | | | | | | | | | | | | | | | | | | | | | | | | | | | | | | | | | | | | | | | | | | | | | | | | | | | | | | | | | | | | | | | | | | | | | | | | | | | | | | | | | | | | | | | | | | | | | | | | | | | | | | | | | | | | | | | | | | | | | | | | | | | | | | | | | | | | | | | | | | | | | | | | | | | | | | | | | | | | | | | | | | | | | | | | | | | | | | | | | | | | | | | | | | | | | | | | | | | | | | | | | | | | | | | | | | | | | | | | | | | | | | | | | | | | | | | | | | | | | | | | | | | | | | | | | | | | | | | | | | | | | | | | | | | | | | | | | | | | | | | | | | | | | |
| <input type="checkbox"/> | <input type="checkbox"/> | <input type="checkbox"/> | <input type="checkbox"/> | <input type="checkbox"/> | <input type="checkbox"/> | <input checked="" type="checkbox"/> | <input checked="" type="checkbox"/> | | | | | | | | | | | | | | | | | | | | | | | | | | | | | | | | | | | | | | | | | | | | | | | | | | | | | | | | | | | | | | | | | | | | | | | | | | | | | | | | | | | | | | | | | | | | | | | | | | | | | | | | | | | | | | | | | | | | | | | | | | | | | | | | | | | | | | | | | | | | | | | | | | | | | | | | | | | | | | | | | | | | | | | | | | | | | | | | | | | | | | | | | | | | | | | | | | | | | | | | | | | | | | | | | | | | | | | | | | | | | | | | | | | | | | | | | | | | | | | | | | | | | | | | | | | | | | | | | | | | | | | | | | | | | | | | | | | | | | | | | | | | | | | | | | | | | | | | | | | | | | | | | | | | | | | | | | | | | | | | | | | | | | | | | | | | | | | | | | | | |
| <input type="checkbox"/> | <input type="checkbox"/> | <input type="checkbox"/> | <input checked="" type="checkbox"/> | <input checked="" type="checkbox"/> | <input checked="" type="checkbox"/> | <input checked="" type="checkbox"/> | <input checked="" type="checkbox"/> | | | | | | | | | | | | | | | | | | | | | | | | | | | | | | | | | | | | | | | | | | | | | | | | | | | | | | | | | | | | | | | | | | | | | | | | | | | | | | | | | | | | | | | | | | | | | | | | | | | | | | | | | | | | | | | | | | | | | | | | | | | | | | | | | | | | | | | | | | | | | | | | | | | | | | | | | | | | | | | | | | | | | | | | | | | | | | | | | | | | | | | | | | | | | | | | | | | | | | | | | | | | | | | | | | | | | | | | | | | | | | | | | | | | | | | | | | | | | | | | | | | | | | | | | | | | | | | | | | | | | | | | | | | | | | | | | | | | | | | | | | | | | | | | | | | | | | | | | | | | | | | | | | | | | | | | | | | | | | | | | | | | | | | | | | | | | | | | | | | | |
| <input type="checkbox"/> | <input type="checkbox"/> | <input type="checkbox"/> | <input checked="" type="checkbox"/> | <input checked="" type="checkbox"/> | <input checked="" type="checkbox"/> | <input checked="" type="checkbox"/> | <input checked="" type="checkbox"/> | | | | | | | | | | | | | | | | | | | | | | | | | | | | | | | | | | | | | | | | | | | | | | | | | | | | | | | | | | | | | | | | | | | | | | | | | | | | | | | | | | | | | | | | | | | | | | | | | | | | | | | | | | | | | | | | | | | | | | | | | | | | | | | | | | | | | | | | | | | | | | | | | | | | | | | | | | | | | | | | | | | | | | | | | | | | | | | | | | | | | | | | | | | | | | | | | | | | | | | | | | | | | | | | | | | | | | | | | | | | | | | | | | | | | | | | | | | | | | | | | | | | | | | | | | | | | | | | | | | | | | | | | | | | | | | | | | | | | | | | | | | | | | | | | | | | | | | | | | | | | | | | | | | | | | | | | | | | | | | | | | | | | | | | | | | | | | | | | | | | |
| <input checked="" type="checkbox"/> | <input checked="" type="checkbox"/> | <input type="checkbox"/> | <input checked="" type="checkbox"/> | <input checked="" type="checkbox"/> | <input checked="" type="checkbox"/> | <input type="checkbox"/> | <input type="checkbox"/> | | | | | | | | | | | | | | | | | | | | | | | | | | | | | | | | | | | | | | | | | | | | | | | | | | | | | | | | | | | | | | | | | | | | | | | | | | | | | | | | | | | | | | | | | | | | | | | | | | | | | | | | | | | | | | | | | | | | | | | | | | | | | | | | | | | | | | | | | | | | | | | | | | | | | | | | | | | | | | | | | | | | | | | | | | | | | | | | | | | | | | | | | | | | | | | | | | | | | | | | | | | | | | | | | | | | | | | | | | | | | | | | | | | | | | | | | | | | | | | | | | | | | | | | | | | | | | | | | | | | | | | | | | | | | | | | | | | | | | | | | | | | | | | | | | | | | | | | | | | | | | | | | | | | | | | | | | | | | | | | | | | | | | | | | | | | | | | | | | | | |
| <input type="checkbox"/> | <input type="checkbox"/> | <input type="checkbox"/> | <input checked="" type="checkbox"/> | <input checked="" type="checkbox"/> | <input checked="" type="checkbox"/> | <input checked="" type="checkbox"/> | <input checked="" type="checkbox"/> | | | | | | | | | | | | | | | | | | | | | | | | | | | | | | | | | | | | | | | | | | | | | | | | | | | | | | | | | | | | | | | | | | | | | | | | | | | | | | | | | | | | | | | | | | | | | | | | | | | | | | | | | | | | | | | | | | | | | | | | | | | | | | | | | | | | | | | | | | | | | | | | | | | | | | | | | | | | | | | | | | | | | | | | | | | | | | | | | | | | | | | | | | | | | | | | | | | | | | | | | | | | | | | | | | | | | | | | | | | | | | | | | | | | | | | | | | | | | | | | | | | | | | | | | | | | | | | | | | | | | | | | | | | | | | | | | | | | | | | | | | | | | | | | | | | | | | | | | | | | | | | | | | | | | | | | | | | | | | | | | | | | | | | | | | | | | | | | | | | | |
| <input type="checkbox"/> | <input type="checkbox"/> | <input type="checkbox"/> | <input type="checkbox"/> | <input type="checkbox"/> | <input type="checkbox"/> | <input checked="" type="checkbox"/> | <input checked="" type="checkbox"/> | | | | | | | | | | | | | | | | | | | | | | | | | | | | | | | | | | | | | | | | | | | | | | | | | | | | | | | | | | | | | | | | | | | | | | | | | | | | | | | | | | | | | | | | | | | | | | | | | | | | | | | | | | | | | | | | | | | | | | | | | | | | | | | | | | | | | | | | | | | | | | | | | | | | | | | | | | | | | | | | | | | | | | | | | | | | | | | | | | | | | | | | | | | | | | | | | | | | | | | | | | | | | | | | | | | | | | | | | | | | | | | | | | | | | | | | | | | | | | | | | | | | | | | | | | | | | | | | | | | | | | | | | | | | | | | | | | | | | | | | | | | | | | | | | | | | | | | | | | | | | | | | | | | | | | | | | | | | | | | | | | | | | | | | | | | | | | | | | | | | |
| <input type="checkbox"/> | <input type="checkbox"/> | <input type="checkbox"/> | <input checked="" type="checkbox"/> | <input checked="" type="checkbox"/> | <input checked="" type="checkbox"/> | <input checked="" type="checkbox"/> | <input checked="" type="checkbox"/> | | | | | | | | | | | | | | | | | | | | | | | | | | | | | | | | | | | | | | | | | | | | | | | | | | | | | | | | | | | | | | | | | | | | | | | | | | | | | | | | | | | | | | | | | | | | | | | | | | | | | | | | | | | | | | | | | | | | | | | | | | | | | | | | | | | | | | | | | | | | | | | | | | | | | | | | | | | | | | | | | | | | | | | | | | | | | | | | | | | | | | | | | | | | | | | | | | | | | | | | | | | | | | | | | | | | | | | | | | | | | | | | | | | | | | | | | | | | | | | | | | | | | | | | | | | | | | | | | | | | | | | | | | | | | | | | | | | | | | | | | | | | | | | | | | | | | | | | | | | | | | | | | | | | | | | | | | | | | | | | | | | | | | | | | | | | | | | | | | | | |
| <input type="checkbox"/> | <input type="checkbox"/> | <input type="checkbox"/> | <input checked="" type="checkbox"/> | <input checked="" type="checkbox"/> | <input checked="" type="checkbox"/> | <input checked="" type="checkbox"/> | <input checked="" type="checkbox"/> | | | | | | | | | | | | | | | | | | | | | | | | | | | | | | | | | | | | | | | | | | | | | | | | | | | | | | | | | | | | | | | | | | | | | | | | | | | | | | | | | | | | | | | | | | | | | | | | | | | | | | | | | | | | | | | | | | | | | | | | | | | | | | | | | | | | | | | | | | | | | | | | | | | | | | | | | | | | | | | | | | | | | | | | | | | | | | | | | | | | | | | | | | | | | | | | | | | | | | | | | | | | | | | | | | | | | | | | | | | | | | | | | | | | | | | | | | | | | | | | | | | | | | | | | | | | | | | | | | | | | | | | | | | | | | | | | | | | | | | | | | | | | | | | | | | | | | | | | | | | | | | | | | | | | | | | | | | | | | | | | | | | | | | | | | | | | | | | | | | | |
| <input type="checkbox"/> | <input type="checkbox"/> | <input type="checkbox"/> | <input checked="" type="checkbox"/> | <input checked="" type="checkbox"/> | <input checked="" type="checkbox"/> | <input checked="" type="checkbox"/> | <input checked="" type="checkbox"/> | | | | | | | | | | | | | | | | | | | | | | | | | | | | | | | | | | | | | | | | | | | | | | | | | | | | | | | | | | | | | | | | | | | | | | | | | | | | | | | | | | | | | | | | | | | | | | | | | | | | | | | | | | | | | | | | | | | | | | | | | | | | | | | | | | | | | | | | | | | | | | | | | | | | | | | | | | | | | | | | | | | | | | | | | | | | | | | | | | | | | | | | | | | | | | | | | | | | | | | | | | | | | | | | | | | | | | | | | | | | | | | | | | | | | | | | | | | | | | | | | | | | | | | | | | | | | | | | | | | | | | | | | | | | | | | | | | | | | | | | | | | | | | | | | | | | | | | | | | | | | | | | | | | | | | | | | | | | | | | | | | | | | | | | | | | | | | | | | | | | |
| <input type="checkbox"/> | <input type="checkbox"/> | <input type="checkbox"/> | <input checked="" type="checkbox"/> | <input checked="" type="checkbox"/> | <input checked="" type="checkbox"/> | <input checked="" type="checkbox"/> | <input checked="" type="checkbox"/> | | | | | | | | | | | | | | | | | | | | | | | | | | | | | | | | | | | | | | | | | | | | | | | | | | | | | | | | | | | | | | | | | | | | | | | | | | | | | | | | | | | | | | | | | | | | | | | | | | | | | | | | | | | | | | | | | | | | | | | | | | | | | | | | | | | | | | | | | | | | | | | | | | | | | | | | | | | | | | | | | | | | | | | | | | | | | | | | | | | | | | | | | | | | | | | | | | | | | | | | | | | | | | | | | | | | | | | | | | | | | | | | | | | | | | | | | | | | | | | | | | | | | | | | | | | | | | | | | | | | | | | | | | | | | | | | | | | | | | | | | | | | | | | | | | | | | | | | | | | | | | | | | | | | | | | | | | | | | | | | | | | | | | | | | | | | | | | | | | | | |
| <input checked="" type="checkbox"/> | <input checked="" type="checkbox"/> | <input type="checkbox"/> | <input checked="" type="checkbox"/> | <input checked="" type="checkbox"/> | <input checked="" type="checkbox"/> | <input checked="" type="checkbox"/> | <input checked="" type="checkbox"/> | | | | | | | | | | | | | | | | | | | | | | | | | | | | | | | | | | | | | | | | | | | | | | | | | | | | | | | | | | | | | | | | | | | | | | | | | | | | | | | | | | | | | | | | | | | | | | | | | | | | | | | | | | | | | | | | | | | | | | | | | | | | | | | | | | | | | | | | | | | | | | | | | | | | | | | | | | | | | | | | | | | | | | | | | | | | | | | | | | | | | | | | | | | | | | | | | | | | | | | | | | | | | | | | | | | | | | | | | | | | | | | | | | | | | | | | | | | | | | | | | | | | | | | | | | | | | | | | | | | | | | | | | | | | | | | | | | | | | | | | | | | | | | | | | | | | | | | | | | | | | | | | | | | | | | | | | | | | | | | | | | | | | | | | | | | | | | | | | | | | |
| <input type="checkbox"/> | <input type="checkbox"/> | <input type="checkbox"/> | <input checked="" type="checkbox"/> | <input checked="" type="checkbox"/> | <input checked="" type="checkbox"/> | <input checked="" type="checkbox"/> | <input checked="" type="checkbox"/> | | | | | | | | | | | | | | | | | | | | | | | | | | | | | | | | | | | | | | | | | | | | | | | | | | | | | | | | | | | | | | | | | | | | | | | | | | | | | | | | | | | | | | | | | | | | | | | | | | | | | | | | | | | | | | | | | | | | | | | | | | | | | | | | | | | | | | | | | | | | | | | | | | | | | | | | | | | | | | | | | | | | | | | | | | | | | | | | | | | | | | | | | | | | | | | | | | | | | | | | | | | | | | | | | | | | | | | | | | | | | | | | | | | | | | | | | | | | | | | | | | | | | | | | | | | | | | | | | | | | | | | | | | | | | | | | | | | | | | | | | | | | | | | | | | | | | | | | | | | | | | | | | | | | | | | | | | | | | | | | | | | | | | | | | | | | | | | | | | | | |
| <input type="checkbox"/> | <input type="checkbox"/> | <input type="checkbox"/> | <input checked="" type="checkbox"/> | <input checked="" type="checkbox"/> | <input checked="" type="checkbox"/> | <input checked="" type="checkbox"/> | <input checked="" type="checkbox"/> | | | | | | | | | | | | | | | | | | | | | | | | | | | | | | | | | | | | | | | | | | | | | | | | | | | | | | | | | | | | | | | | | | | | | | | | | | | | | | | | | | | | | | | | | | | | | | | | | | | | | | | | | | | | | | | | | | | | | | | | | | | | | | | | | | | | | | | | | | | | | | | | | | | | | | | | | | | | | | | | | | | | | | | | | | | | | | | | | | | | | | | | | | | | | | | | | | | | | | | | | | | | | | | | | | | | | | | | | | | | | | | | | | | | | | | | | | | | | | | | | | | | | | | | | | | | | | | | | | | | | | | | | | | | | | | | | | | | | | | | | | | | | | | | | | | | | | | | | | | | | | | | | | | | | | | | | | | | | | | | | | | | | | | | | | | | | | | | | | | | |
| <input checked="" type="checkbox"/> | <input checked="" type="checkbox"/> | <input checked="" type="checkbox"/> | <input checked="" type="checkbox"/> | <input checked="" type="checkbox"/> | <input type="checkbox"/> | <input type="checkbox"/> | <input type="checkbox"/> | | | | | | | | | | | | | | | | | | | | | | | | | | | | | | | | | | | | | | | | | | | | | | | | | | | | | | | | | | | | | | | | | | | | | | | | | | | | | | | | | | | | | | | | | | | | | | | | | | | | | | | | | | | | | | | | | | | | | | | | | | | | | | | | | | | | | | | | | | | | | | | | | | | | | | | | | | | | | | | | | | | | | | | | | | | | | | | | | | | | | | | | | | | | | | | | | | | | | | | | | | | | | | | | | | | | | | | | | | | | | | | | | | | | | | | | | | | | | | | | | | | | | | | | | | | | | | | | | | | | | | | | | | | | | | | | | | | | | | | | | | | | | | | | | | | | | | | | | | | | | | | | | | | | | | | | | | | | | | | | | | | | | | | | | | | | | | | | | | | | |
| <input type="checkbox"/> | <input type="checkbox"/> | <input type="checkbox"/> | <input checked="" type="checkbox"/> | <input checked="" type="checkbox"/> | <input checked="" type="checkbox"/> | <input checked="" type="checkbox"/> | <input type="checkbox"/> | | | | | | | | | | | | | | | | | | | | | | | | | | | | | | | | | | | | | | | | | | | | | | | | | | | | | | | | | | | | | | | | | | | | | | | | | | | | | | | | | | | | | | | | | | | | | | | | | | | | | | | | | | | | | | | | | | | | | | | | | | | | | | | | | | | | | | | | | | | | | | | | | | | | | | | | | | | | | | | | | | | | | | | | | | | | | | | | | | | | | | | | | | | | | | | | | | | | | | | | | | | | | | | | | | | | | | | | | | | | | | | | | | | | | | | | | | | | | | | | | | | | | | | | | | | | | | | | | | | | | | | | | | | | | | | | | | | | | | | | | | | | | | | | | | | | | | | | | | | | | | | | | | | | | | | | | | | | | | | | | | | | | | | | | | | | | | | | | | | | |
| <input checked="" type="checkbox"/> | <input checked="" type="checkbox"/> | <input type="checkbox"/> | <input checked="" type="checkbox"/> | <input checked="" type="checkbox"/> | <input checked="" type="checkbox"/> | <input checked="" type="checkbox"/> | <input checked="" type="checkbox"/> | | | | | | | | | | | | | | | | | | | | | | | | | | | | | | | | | | | | | | | | | | | | | | | | | | | | | | | | | | | | | | | | | | | | | | | | | | | | | | | | | | | | | | | | | | | | | | | | | | | | | | | | | | | | | | | | | | | | | | | | | | | | | | | | | | | | | | | | | | | | | | | | | | | | | | | | | | | | | | | | | | | | | | | | | | | | | | | | | | | | | | | | | | | | | | | | | | | | | | | | | | | | | | | | | | | | | | | | | | | | | | | | | | | | | | | | | | | | | | | | | | | | | | | | | | | | | | | | | | | | | | | | | | | | | | | | | | | | | | | | | | | | | | | | | | | | | | | | | | | | | | | | | | | | | | | | | | | | | | | | | | | | | | | | | | | | | | | | | | | | |
| <input checked="" type="checkbox"/> | <input checked="" type="checkbox"/> | <input type="checkbox"/> | <input checked="" type="checkbox"/> | <input checked="" type="checkbox"/> | <input checked="" type="checkbox"/> | <input checked="" type="checkbox"/> | <input checked="" type="checkbox"/> | | | | | | | | | | | | | | | | | | | | | | | | | | | | | | | | | | | | | | | | | | | | | | | | | | | | | | | | | | | | | | | | | | | | | | | | | | | | | | | | | | | | | | | | | | | | | | | | | | | | | | | | | | | | | | | | | | | | | | | | | | | | | | | | | | | | | | | | | | | | | | | | | | | | | | | | | | | | | | | | | | | | | | | | | | | | | | | | | | | | | | | | | | | | | | | | | | | | | | | | | | | | | | | | | | | | | | | | | | | | | | | | | | | | | | | | | | | | | | | | | | | | | | | | | | | | | | | | | | | | | | | | | | | | | | | | | | | | | | | | | | | | | | | | | | | | | | | | | | | | | | | | | | | | | | | | | | | | | | | | | | | | | | | | | | | | | | | | | | | | |
| <input checked="" type="checkbox"/> | <input checked="" type="checkbox"/> | <input type="checkbox"/> | <input checked="" type="checkbox"/> | <input checked="" type="checkbox"/> | <input checked="" type="checkbox"/> | <input checked="" type="checkbox"/> | <input checked="" type="checkbox"/> | | | | | | | | | | | | | | | | | | | | | | | | | | | | | | | | | | | | | | | | | | | | | | | | | | | | | | | | | | | | | | | | | | | | | | | | | | | | | | | | | | | | | | | | | | | | | | | | | | | | | | | | | | | | | | | | | | | | | | | | | | | | | | | | | | | | | | | | | | | | | | | | | | | | | | | | | | | | | | | | | | | | | | | | | | | | | | | | | | | | | | | | | | | | | | | | | | | | | | | | | | | | | | | | | | | | | | | | | | | | | | | | | | | | | | | | | | | | | | | | | | | | | | | | | | | | | | | | | | | | | | | | | | | | | | | | | | | | | | | | | | | | | | | | | | | | | | | | | | | | | | | | | | | | | | | | | | | | | | | | | | | | | | | | | | | | | | | | | | | | |
| <input type="checkbox"/> | <input type="checkbox"/> | <input type="checkbox"/> | <input type="checkbox"/> | <input type="checkbox"/> | <input type="checkbox"/> | <input checked="" type="checkbox"/> | <input checked="" type="checkbox"/> | | | | | | | | | | | | | | | | | | | | | | | | | | | | | | | | | | | | | | | | | | | | | | | | | | | | | | | | | | | | | | | | | | | | | | | | | | | | | | | | | | | | | | | | | | | | | | | | | | | | | | | | | | | | | | | | | | | | | | | | | | | | | | | | | | | | | | | | | | | | | | | | | | | | | | | | | | | | | | | | | | | | | | | | | | | | | | | | | | | | | | | | | | | | | | | | | | | | | | | | | | | | | | | | | | | | | | | | | | | | | | | | | | | | | | | | | | | | | | | | | | | | | | | | | | | | | | | | | | | | | | | | | | | | | | | | | | | | | | | | | | | | | | | | | | | | | | | | | | | | | | | | | | | | | | | | | | | | | | | | | | | | | | | | | | | | | | | | | | | | |
| <input type="checkbox"/> | <input type="checkbox"/> | <input type="checkbox"/> | <input checked="" type="checkbox"/> | <input checked="" type="checkbox"/> | <input checked="" type="checkbox"/> | <input checked="" type="checkbox"/> | <input checked="" type="checkbox"/> | | | | | | | | | | | | | | | | | | | | | | | | | | | | | | | | | | | | | | | | | | | | | | | | | | | | | | | | | | | | | | | | | | | | | | | | | | | | | | | | | | | | | | | | | | | | | | | | | | | | | | | | | | | | | | | | | | | | | | | | | | | | | | | | | | | | | | | | | | | | | | | | | | | | | | | | | | | | | | | | | | | | | | | | | | | | | | | | | | | | | | | | | | | | | | | | | | | | | | | | | | | | | | | | | | | | | | | | | | | | | | | | | | | | | | | | | | | | | | | | | | | | | | | | | | | | | | | | | | | | | | | | | | | | | | | | | | | | | | | | | | | | | | | | | | | | | | | | | | | | | | | | | | | | | | | | | | | | | | | | | | | | | | | | | | | | | | | | | | | | |
| <input type="checkbox"/> | <input type="checkbox"/> | <input type="checkbox"/> | <input checked="" type="checkbox"/> | <input checked="" type="checkbox"/> | <input checked="" type="checkbox"/> | <input checked="" type="checkbox"/> | <input checked="" type="checkbox"/> | | | | | | | | | | | | | | | | | | | | | | | | | | | | | | | | | | | | | | | | | | | | | | | | | | | | | | | | | | | | | | | | | | | | | | | | | | | | | | | | | | | | | | | | | | | | | | | | | | | | | | | | | | | | | | | | | | | | | | | | | | | | | | | | | | | | | | | | | | | | | | | | | | | | | | | | | | | | | | | | | | | | | | | | | | | | | | | | | | | | | | | | | | | | | | | | | | | | | | | | | | | | | | | | | | | | | | | | | | | | | | | | | | | | | | | | | | | | | | | | | | | | | | | | | | | | | | | | | | | | | | | | | | | | | | | | | | | | | | | | | | | | | | | | | | | | | | | | | | | | | | | | | | | | | | | | | | | | | | | | | | | | | | | | | | | | | | | | | | | | |
| <input type="checkbox"/> | <input type="checkbox"/> | <input type="checkbox"/> | <input checked="" type="checkbox"/> | <input checked="" type="checkbox"/> | <input checked="" type="checkbox"/> | <input checked="" type="checkbox"/> | <input checked="" type="checkbox"/> | | | | | | | | | | | | | | | | | | | | | | | | | | | | | | | | | | | | | | | | | | | | | | | | | | | | | | | | | | | | | | | | | | | | | | | | | | | | | | | | | | | | | | | | | | | | | | | | | | | | | | | | | | | | | | | | | | | | | | | | | | | | | | | | | | | | | | | | | | | | | | | | | | | | | | | | | | | | | | | | | | | | | | | | | | | | | | | | | | | | | | | | | | | | | | | | | | | | | | | | | | | | | | | | | | | | | | | | | | | | | | | | | | | | | | | | | | | | | | | | | | | | | | | | | | | | | | | | | | | | | | | | | | | | | | | | | | | | | | | | | | | | | | | | | | | | | | | | | | | | | | | | | | | | | | | | | | | | | | | | | | | | | | | | | | | | | | | | | | | | |
| <input type="checkbox"/> | <input type="checkbox"/> | <input type="checkbox"/> | <input checked="" type="checkbox"/> | <input checked="" type="checkbox"/> | <input checked="" type="checkbox"/> | <input checked="" type="checkbox"/> | <input checked="" type="checkbox"/> | | | | | | | | | | | | | | | | | | | | | | | | | | | | | | | | | | | | | | | | | | | | | | | | | | | | | | | | | | | | | | | | | | | | | | | | | | | | | | | | | | | | | | | | | | | | | | | | | | | | | | | | | | | | | | | | | | | | | | | | | | | | | | | | | | | | | | | | | | | | | | | | | | | | | | | | | | | | | | | | | | | | | | | | | | | | | | | | | | | | | | | | | | | | | | | | | | | | | | | | | | | | | | | | | | | | | | | | | | | | | | | | | | | | | | | | | | | | | | | | | | | | | | | | | | | | | | | | | | | | | | | | | | | | | | | | | | | | | | | | | | | | | | | | | | | | | | | | | | | | | | | | | | | | | | | | | | | | | | | | | | | | | | | | | | | | | | | | | | | | |
| <input type="checkbox"/> | <input type="checkbox"/> | <input type="checkbox"/> | <input checked="" type="checkbox"/> | <input checked="" type="checkbox"/> | <input checked="" type="checkbox"/> | <input checked="" type="checkbox"/> | <input checked="" type="checkbox"/> | | | | | | | | | | | | | | | | | | | | | | | | | | | | | | | | | | | | | | | | | | | | | | | | | | | | | | | | | | | | | | | | | | | | | | | | | | | | | | | | | | | | | | | | | | | | | | | | | | | | | | | | | | | | | | | | | | | | | | | | | | | | | | | | | | | | | | | | | | | | | | | | | | | | | | | | | | | | | | | | | | | | | | | | | | | | | | | | | | | | | | | | | | | | | | | | | | | | | | | | | | | | | | | | | | | | | | | | | | | | | | | | | | | | | | | | | | | | | | | | | | | | | | | | | | | | | | | | | | | | | | | | | | | | | | | | | | | | | | | | | | | | | | | | | | | | | | | | | | | | | | | | | | | | | | | | | | | | | | | | | | | | | | | | | | | | | | | | | | | | |
| <input type="checkbox"/> | <input type="checkbox"/> | <input type="checkbox"/> | <input checked="" type="checkbox"/> | <input checked="" type="checkbox"/> | <input checked="" type="checkbox"/> | <input checked="" type="checkbox"/> | <input checked="" type="checkbox"/> | | | | | | | | | | | | | | | | | | | | | | | | | | | | | | | | | | | | | | | | | | | | | | | | | | | | | | | | | | | | | | | | | | | | | | | | | | | | | | | | | | | | | | | | | | | | | | | | | | | | | | | | | | | | | | | | | | | | | | | | | | | | | | | | | | | | | | | | | | | | | | | | | | | | | | | | | | | | | | | | | | | | | | | | | | | | | | | | | | | | | | | | | | | | | | | | | | | | | | | | | | | | | | | | | | | | | | | | | | | | | | | | | | | | | | | | | | | | | | | | | | | | | | | | | | | | | | | | | | | | | | | | | | | | | | | | | | | | | | | | | | | | | | | | | | | | | | | | | | | | | | | | | | | | | | | | | | | | | | | | | | | | | | | | | | | | | | | | | | | | |
| <input type="checkbox"/> | <input type="checkbox"/> | <input type="checkbox"/> | <input checked="" type="checkbox"/> | <input checked="" type="checkbox"/> | <input checked="" type="checkbox"/> | <input checked="" type="checkbox"/> | <input checked="" type="checkbox"/> | | | | | | | | | | | | | | | | | | | | | | | | | | | | | | | | | | | | | | | | | | | | | | | | | | | | | | | | | | | | | | | | | | | | | | | | | | | | | | | | | | | | | | | | | | | | | | | | | | | | | | | | | | | | | | | | | | | | | | | | | | | | | | | | | | | | | | | | | | | | | | | | | | | | | | | | | | | | | | | | | | | | | | | | | | | | | | | | | | | | | | | | | | | | | | | | | | | | | | | | | | | | | | | | | | | | | | | | | | | | | | | | | | | | | | | | | | | | | | | | | | | | | | | | | | | | | | | | | | | | | | | | | | | | | | | | | | | | | | | | | | | | | | | | | | | | | | | | | | | | | | | | | | | | | | | | | | | | | | | | | | | | | | | | | | | | | | | | | | | | |
| <input type="checkbox"/> | <input type="checkbox"/> | <input type="checkbox"/> | <input checked="" type="checkbox"/> | <input checked="" type="checkbox"/> | <input checked="" type="checkbox"/> | <input checked="" type="checkbox"/> | <input checked="" type="checkbox"/> | | | | | | | | | | | | | | | | | | | | | | | | | | | | | | | | | | | | | | | | | | | | | | | | | | | | | | | | | | | | | | | | | | | | | | | | | | | | | | | | | | | | | | | | | | | | | | | | | | | | | | | | | | | | | | | | | | | | | | | | | | | | | | | | | | | | | | | | | | | | | | | | | | | | | | | | | | | | | | | | | | | | | | | | | | | | | | | | | | | | | | | | | | | | | | | | | | | | | | | | | | | | | | | | | | | | | | | | | | | | | | | | | | | | | | | | | | | | | | | | | | | | | | | | | | | | | | | | | | | | | | | | | | | | | | | | | | | | | | | | | | | | | | | | | | | | | | | | | | | | | | | | | | | | | | | | | | | | | | | | | | | | | | | | | | | | | | | | | | | | |
| <input type="checkbox"/> | <input type="checkbox"/> | <input type="checkbox"/> | <input checked="" type="checkbox"/> | <input checked="" type="checkbox"/> | <input checked="" type="checkbox"/> | <input checked="" type="checkbox"/> | <input checked="" type="checkbox"/> | | | | | | | | | | | | | | | | | | | | | | | | | | | | | | | | | | | | | | | | | | | | | | | | | | | | | | | | | | | | | | | | | | | | | | | | | | | | | | | | | | | | | | | | | | | | | | | | | | | | | | | | | | | | | | | | | | | | | | | | | | | | | | | | | | | | | | | | | | | | | | | | | | | | | | | | | | | | | | | | | | | | | | | | | | | | | | | | | | | | | | | | | | | | | | | | | | | | | | | | | | | | | | | | | | | | | | | | | | | | | | | | | | | | | | | | | | | | | | | | | | | | | | | | | | | | | | | | | | | | | | | | | | | | | | | | | | | | | | | | | | | | | | | | | | | | | | | | | | | | | | | | | | | | | | | | | | | | | | | | | | | | | | | | | | | | | | | | | | | | |
| <input type="checkbox"/> | <input type="checkbox"/> | <input type="checkbox"/> | <input checked="" type="checkbox"/> | <input checked="" type="checkbox"/> | <input checked="" type="checkbox"/> | <input checked="" type="checkbox"/> | <input checked="" type="checkbox"/> | | | | | | | | | | | | | | | | | | | | | | | | | | | | | | | | | | | | | | | | | | | | | | | | | | | | | | | | | | | | | | | | | | | | | | | | | | | | | | | | | | | | | | | | | | | | | | | | | | | | | | | | | | | | | | | | | | | | | | | | | | | | | | | | | | | | | | | | | | | | | | | | | | | | | | | | | | | | | | | | | | | | | | | | | | | | | | | | | | | | | | | | | | | | | | | | | | | | | | | | | | | | | | | | | | | | | | | | | | | | | | | | | | | | | | | | | | | | | | | | | | | | | | | | | | | | | | | | | | | | | | | | | | | | | | | | | | | | | | | | | | | | | | | | | | | | | | | | | | | | | | | | | | | | | | | | | | | | | | | | | | | | | | | | | | | | | | | | | | | | |
| <input type="checkbox"/> | <input type="checkbox"/> | <input type="checkbox"/> | <input checked="" type="checkbox"/> | <input checked="" type="checkbox"/> | <input checked="" type="checkbox"/> | <input checked="" type="checkbox"/> | <input checked="" type="checkbox"/> | | | | | | | | | | | | | | | | | | | | | | | | | | | | | | | | | | | | | | | | | | | | | | | | | | | | | | | | | | | | | | | | | | | | | | | | | | | | | | | | | | | | | | | | | | | | | | | | | | | | | | | | | | | | | | | | | | | | | | | | | | | | | | | | | | | | | | | | | | | | | | | | | | | | | | | | | | | | | | | | | | | | | | | | | | | | | | | | | | | | | | | | | | | | | | | | | | | | | | | | | | | | | | | | | | | | | | | | | | | | | | | | | | | | | | | | | | | | | | | | | | | | | | | | | | | | | | | | | | | | | | | | | | | | | | | | | | | | | | | | | | | | | | | | | | | | | | | | | | | | | | | | | | | | | | | | | | | | | | | | | | | | | | | | | | | | | | | | | | | | |
| <input type="checkbox"/> | <input type="checkbox"/> | <input type="checkbox"/> | <input checked="" type="checkbox"/> | <input checked="" type="checkbox"/> | <input checked="" type="checkbox"/> | <input checked="" type="checkbox"/> | <input checked="" type="checkbox"/> | | | | | | | | | | | | | | | | | | | | | | | | | | | | | | | | | | | | | | | | | | | | | | | | | | | | | | | | | | | | | | | | | | | | | | | | | | | | | | | | | | | | | | | | | | | | | | | | | | | | | | | | | | | | | | | | | | | | | | | | | | | | | | | | | | | | | | | | | | | | | | | | | | | | | | | | | | | | | | | | | | | | | | | | | | | | | | | | | | | | | | | | | | | | | | | | | | | | | | | | | | | | | | | | | | | | | | | | | | | | | | | | | | | | | | | | | | | | | | | | | | | | | | | | | | | | | | | | | | | | | | | | | | | | | | | | | | | | | | | | | | | | | | | | | | | | | | | | | | | | | | | | | | | | | | | | | | | | | | | | | | | | | | | | | | | | | | | | | | | | |
| <input type="checkbox"/> | <input type="checkbox"/> | <input type="checkbox"/> | <input checked="" type="checkbox"/> | <input checked="" type="checkbox"/> | <input checked="" type="checkbox"/> | <input checked="" type="checkbox"/> | <input checked="" type="checkbox"/> | | | | | | | | | | | | | | | | | | | | | | | | | | | | | | | | | | | | | | | | | | | | | | | | | | | | | | | | | | | | | | | | | | | | | | | | | | | | | | | | | | | | | | | | | | | | | | | | | | | | | | | | | | | | | | | | | | | | | | | | | | | | | | | | | | | | | | | | | | | | | | | | | | | | | | | | | | | | | | | | | | | | | | | | | | | | | | | | | | | | | | | | | | | | | | | | | | | | | | | | | | | | | | | | | | | | | | | | | | | | | | | | | | | | | | | | | | | | | | | | | | | | | | | | | | | | | | | | | | | | | | | | | | | | | | | | | | | | | | | | | | | | | | | | | | | | | | | | | | | | | | | | | | | | | | | | | | | | | | | | | | | | | | | | | | | | | | | | | | | | |
| <input type="checkbox"/> | <input type="checkbox"/> | <input type="checkbox"/> | <input checked="" type="checkbox"/> | <input checked="" type="checkbox"/> | <input checked="" type="checkbox"/> | <input checked="" type="checkbox"/> | <input checked="" type="checkbox"/> | | | | | | | | | | | | | | | | | | | | | | | | | | | | | | | | | | | | | | | | | | | | | | | | | | | | | | | | | | | | | | | | | | | | | | | | | | | | | | | | | | | | | | | | | | | | | | | | | | | | | | | | | | | | | | | | | | | | | | | | | | | | | | | | | | | | | | | | | | | | | | | | | | | | | | | | | | | | | | | | | | | | | | | | | | | | | | | | | | | | | | | | | | | | | | | | | | | | | | | | | | | | | | | | | | | | | | | | | | | | | | | | | | | | | | | | | | | | | | | | | | | | | | | | | | | | | | | | | | | | | | | | | | | | | | | | | | | | | | | | | | | | | | | | | | | | | | | | | | | | | | | | | | | | | | | | | | | | | | | | | | | | | | | | | | | | | | | | | | | | |
| <input type="checkbox"/> | <input type="checkbox"/> | <input type="checkbox"/> | <input checked="" type="checkbox"/> | <input checked="" type="checkbox"/> | <input checked="" type="checkbox"/> | <input checked="" type="checkbox"/> | <input checked="" type="checkbox"/> | | | | | | | | | | | | | | | | | | | | | | | | | | | | | | | | | | | | | | | | | | | | | | | | | | | | | | | | | | | | | | | | | | | | | | | | | | | | | | | | | | | | | | | | | | | | | | | | | | | | | | | | | | | | | | | | | | | | | | | | | | | | | | | | | | | | | | | | | | | | | | | | | | | | | | | | | | | | | | | | | | | | | | | | | | | | | | | | | | | | | | | | | | | | | | | | | | | | | | | | | | | | | | | | | | | | | | | | | | | | | | | | | | | | | | | | | | | | | | | | | | | | | | | | | | | | | | | | | | | | | | | | | | | | | | | | | | | | | | | | | | | | | | | | | | | | | | | | | | | | | | | | | | | | | | | | | | | | | | | | | | | | | | | | | | | | | | | | | | | | |
| <input type="checkbox"/> | <input type="checkbox"/> | <input type="checkbox"/> | <input checked="" type="checkbox"/> | <input checked="" type="checkbox"/> | <input checked="" type="checkbox"/> | <input checked="" type="checkbox"/> | <input checked="" type="checkbox"/> | | | | | | | | | | | | | | | | | | | | | | | | | | | | | | | | | | | | | | | | | | | | | | | | | | | | | | | | | | | | | | | | | | | | | | | | | | | | | | | | | | | | | | | | | | | | | | | | | | | | | | | | | | | | | | | | | | | | | | | | | | | | | | | | | | | | | | | | | | | | | | | | | | | | | | | | | | | | | | | | | | | | | | | | | | | | | | | | | | | | | | | | | | | | | | | | | | | | | | | | | | | | | | | | | | | | | | | | | | | | | | | | | | | | | | | | | | | | | | | | | | | | | | | | | | | | | | | | | | | | | | | | | | | | | | | | | | | | | | | | | | | | | | | | | | | | | | | | | | | | | | | | | | | | | | | | | | | | | | | | | | | | | | | | | | | | | | | | | | | | |
| <input type="checkbox"/> | <input type="checkbox"/> | <input type="checkbox"/> | <input checked="" type="checkbox"/> | <input checked="" type="checkbox"/> | <input checked="" type="checkbox"/> | <input checked="" type="checkbox"/> | <input checked="" type="checkbox"/> | | | | | | | | | | | | | | | | | | | | | | | | | | | | | | | | | | | | | | | | | | | | | | | | | | | | | | | | | | | | | | | | | | | | | | | | | | | | | | | | | | | | | | | | | | | | | | | | | | | | | | | | | | | | | | | | | | | | | | | | | | | | | | | | | | | | | | | | | | | | | | | | | | | | | | | | | | | | | | | | | | | | | | | | | | | | | | | | | | | | | | | | | | | | | | | | | | | | | | | | | | | | | | | | | | | | | | | | | | | | | | | | | | | | | | | | | | | | | | | | | | | | | | | | | | | | | | | | | | | | | | | | | | | | | | | | | | | | | | | | | | | | | | | | | | | | | | | | | | | | | | | | | | | | | | | | | | | | | | | | | | | | | | | | | | | | | | | | | | | | |

Ben je expert of interim professional (IP'er) en heb je een ontwikkelbehoefte die BMC-breed wordt aangeboden? Laat het je leidinggevende weten zodat in overleg met het Ontwikkelcentrum naar een passende invulling kan worden gekeken.



Domeinen

BMC Ontwikkelcentrum

| Categorie | Doelgroep | Doelgroep | Categorie |
|---|-----------|-----------|---|
| Bestuur en Bedrijfsvoering <ul style="list-style-type: none"> Actuele wet- en regelgeving HRM Collegetour 'de Zorg van 2025' Collegetour B&B Controllersprogramma Financiën Grensverleggend HRM Leerlijn (waardegedreven) zorg Rijksfinanciën Zorg Datagame (digitale transformatie) | | | Jeugd en Onderwijs <ul style="list-style-type: none"> Stichting Kwaliteitsregister Jeugd (SKJ) Cognitieve Gedragstherapie (CGT) <ul style="list-style-type: none"> Ervaren interim-manager Onderwijs <ul style="list-style-type: none"> Intern begeleider (IB'er) Leerlijn Gedragwetenschappers (starters 0-3 jaar ervaring) <ul style="list-style-type: none"> Programma jeug(zorg) Interim management in de Jeugdhulp <ul style="list-style-type: none"> Projectleiders in de jeugdhulp Specialisatie gedragwetenschappers (GW's) <ul style="list-style-type: none"> Startende interim directeuren in het onderwijs <ul style="list-style-type: none"> Start Veiligthuis (VT) Supervisie Kwaliteitsregister Jeugd (SKJ) <ul style="list-style-type: none"> Veiligheidsvoorwaarden Zorg en veiligheid (gericht op scholen) |
| Data en dienstverlening <ul style="list-style-type: none"> Actualiteitencollege Burgerzaken Agile Scrum Foundation CEH CIPM CIPP/E CISM CISSP Module ID en ID documenten M1a Module ID en ID documenten M1b Power BI Prince 2 Foundation Tableau | | | |
| Fysiek domein <ul style="list-style-type: none"> Intervisie en ontwikkeling adviesvaardigheden Kennisbijeenkomst Verstedelijking Kennisbijeenkomsten Gebiedsopgaven Leergang projectleider Omgevingsplan/Omgevingswet Leergang Projectmanagement gebiedsontwikkeling | | | |



* Certificaat te behalen

expert (flex)
 IP'er
 trainee
 (startend) adviseur
 adviseur
 senior adviseur
 managing consultant
 (managing) partner

Domeinen

BMC Ontwikkelcentrum

| Categorie | Doelgroep | Doelgroep | Categorie |
|---|-----------|-----------|--|
| <p>Sociaal Domein</p> <ul style="list-style-type: none"> • Actualiteiten college Pwet - menselijke maat • Actualiteitencollege WMO - algemeen • Algemene Wet Bestuursrecht en mediation • Authentiek leiderschap, het vervolg op de informele leider • Contracteren • Deskundigheidsbevordering extern medior-senior • Feedback geven en ontvangen • Hoe werkt een gemeente • Inburgering • Informele leider • Integrale consulent • Intervisie • Junior Participatiewet/BBz • Junior/medior opleiding Wmo • Kien op taal • Maatwerkopleiding Participatiewet • Mentorprogramma: ontwikkelprogramma junioren • Mental Health First Aid (MHFA) • Motiverende gespreksvoering • Netwerksamenwerking en regievoering • Omgaan met conflicten • Opleiding 'sleutelpersoon inburgering' • Opleidingen partner vraagstukken • Opzetten adviespoule • Professionele communicatie • Programmamanagement • Suite voor Pwet of inburgering consulenten • Train-de-coach • Train-de-trainer vakkennis • Verdiepende trainingen thema's Sociaal Domein door partners | | | <p>Wonen</p> <ul style="list-style-type: none"> • Assetmanagement • Fiscale (basis)opleiding • Introductie BMC Wonen <p>• Leerlijnen vakgebied Wonen</p> <ul style="list-style-type: none"> • Verhuur • Sociaal Beheer • Incasso <p>• Leerlijnen vakgebied Vastgoed</p> <ul style="list-style-type: none"> • Beheer en onderhoud • Ontwikkeling en transformatie • Vastgoedsturin <p>• Leerlijnen vakgebied Financien</p> <ul style="list-style-type: none"> • Financiële administratie en P&C <ul style="list-style-type: none"> • Projectmatigwerken • Train-de-Trainer vakkennistrainers verdieping • Vakinhoudelijke trainingen <p>• Wals (softwareprogramma): begroting/marktwaarde/beleidswaarde</p> |



- * Certificaat te behalen
- expert (flex)
- IP'er
- trainee
- (startend) adviseur
- adviseur
- senior adviseur
- managing consultant
- (managing) partner